

Ekoloģisko koku novērtējums dažādu vecumu izcirtumos Jelgavas novadā

Egija Puķīte

Maģistra studiju programma “Meža darbi un tehnika”

Darba zinātniskā vadītāja: asoc.prof., Dr.silv. I. Straupe

Zinātniskā darba mērķis

- Novērtēt ekoloģiskos kokus dažādu vecumu izcirtumos Jelgavas novadā.



Lai sasniegtu mērķi, ir izvirzīti sekojoši pētniecības uzdevumi:



- raksturot ziemeļu skujkoku mežu struktūru, dabiskos traucējumus un attīstības procesus;
- analizēt augošus ekoloģiskos kokus, to sadalījumu pa sugām, mežsaimnieciskos rādītājus un vitalitāti dažāda vecuma izcirtumos;
- analizēt atmirušos ekoloģiskos kokus, to sadalījumu pa sugām, mežsaimnieciskos rādītājus un to sadalīšanās pakāpes dažāda vecuma izcirtumos.

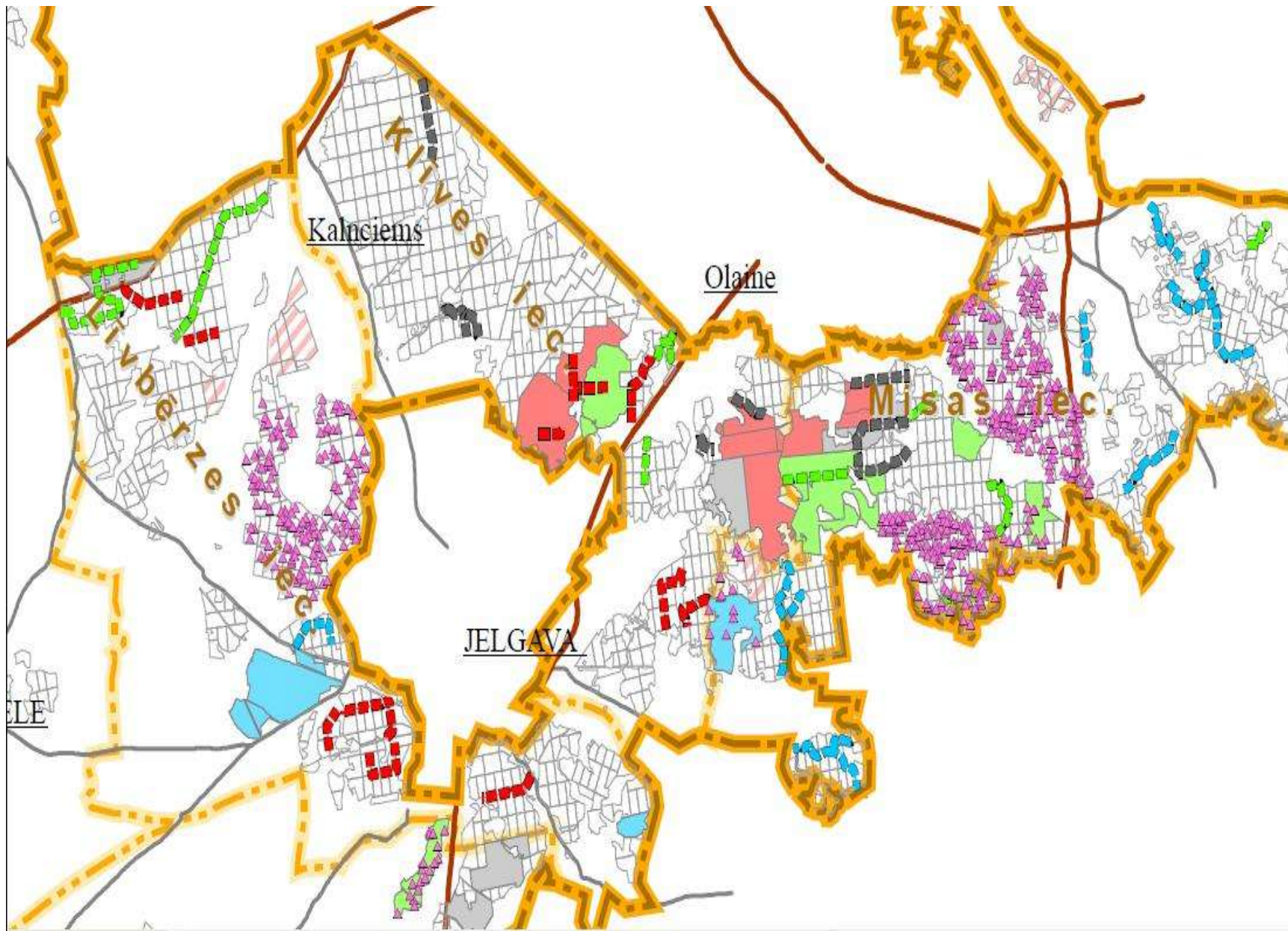
Materiāls un metodika



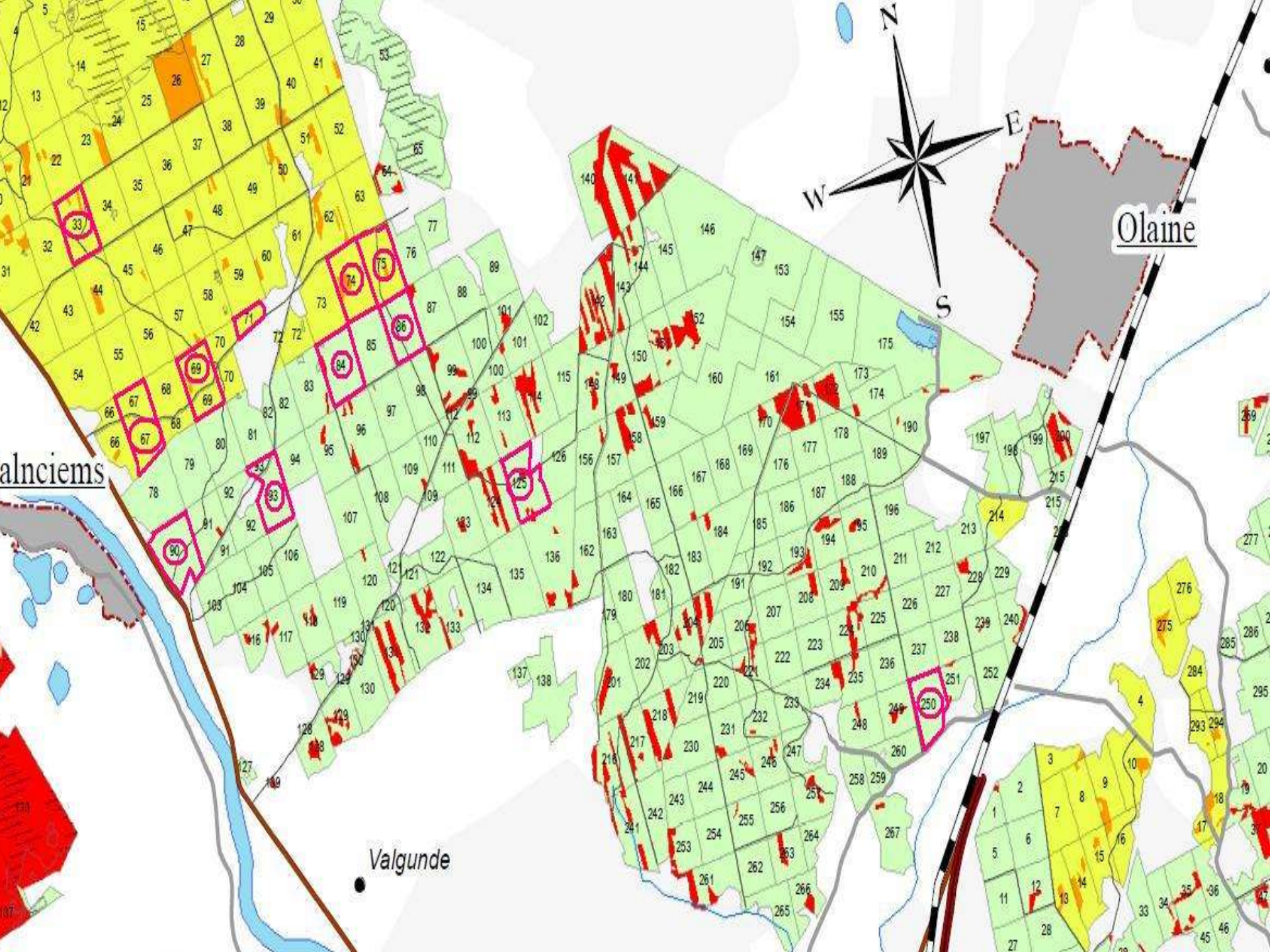
- Objekta raksturojums

Objekti - izcirtumi atrodas AS LVM Zemgales mežsaimniecības teritorijā, Klīves un Misas iecirkņos.

- Zinātniskā darba rezultātu analīzes nodaļa izstrādāta ar **ERAF** projekta „*Meža resursu ilgtspējīgas apsaimniekošanas plānošanas lēmumu pieņemšanas atbalsta sistēma*” (līgums Nr. 2010/0208/2DP/2.1.1.0/10/APIA/VIAA/146) atbalstu.



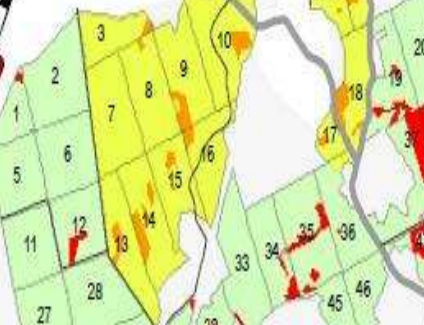
- Objektu atlase veikta, izmantojot AS „Latvijas valsts meži” Zemgales mežsaimniecības datus par izcirtumiem, pēc sekojošiem kritērijiem:
- veikta kailcirte;
- mežizstrāde veikta 2002., 2004., 2006., 2008. gadā;
- katrā gadā izvēlēti 3 nogabali;
- meža augšanas apstākļu tips – damaksnis.



Valnciems

Olaine

Valgunde



- Rezultātā – izvēlēti 12 objekti ar kopējo platību 16,4 ha un 209 ekoloģiskajiem kokiem.

Lai raksturotu ekoloģiskos kokus,
veikti sekojoši darbi:



1) Augošiem ekoloģiskajiem kokiem noteikts:

- koku caurmērs;
- koku augstums;
- vērtēta defoliācija (skuju/lapu zaudējums vērtējamajā vainaga daļā);
- vizuāli konstatējamās bojājumu pazīmes;

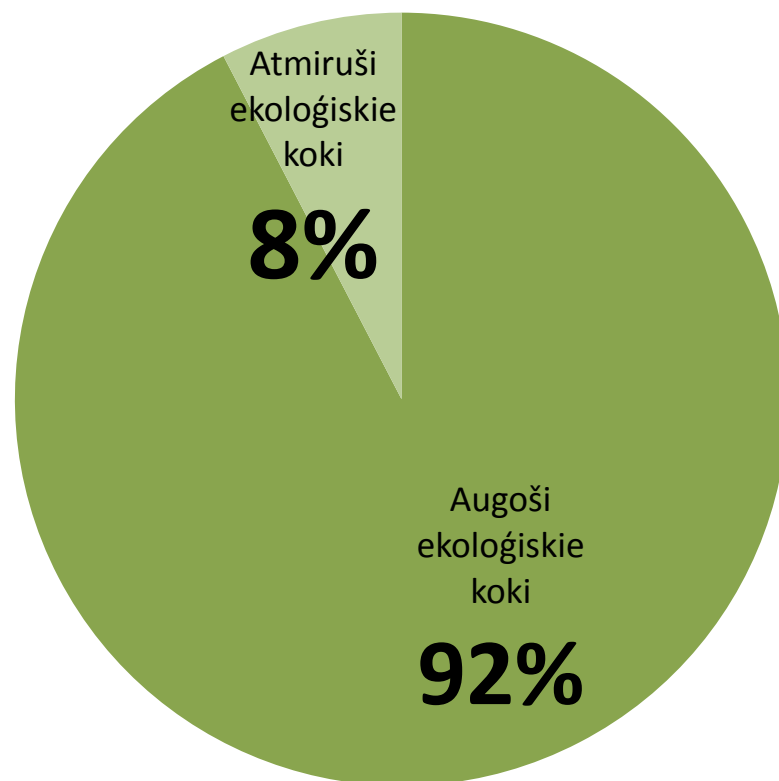
2) Atmirušiem ekoloģiskajiem kokiem noteikts:

- Kritālas vai stumbeņa caurmērs (cm) un garums (m);
- Koku suga kritālai vai stumbenim (ja to iespējams noteikt);
- Koksnes sadalīšanās pakāpe (1-5), pēc Hunter,1990.

- Ievāktie dati apstrādāti un analizēti MS Excel 2007 elektroniskajās tabulās, kā arī ar statistisko datu apstrādes paketi SPSS 10.0.
- Koku stumbru tilpums noteikts, izmantojot Dr. habil. silv. Rūdolfā Ozoliņa izveidotās stumbra tilpuma tabulas.

Rezultāti un secinājumi

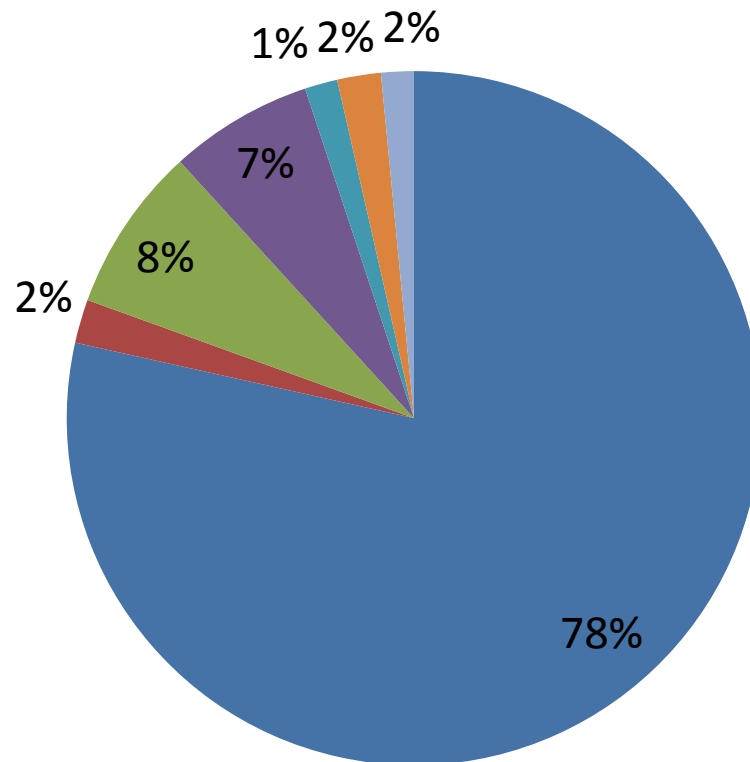
- Kopumā visos izcirtumos ar platību 16,4 ha ir uzskaitīti 193 augoši ekoloģiskie koki un 16 atmiruši ekoloģiskie koki.



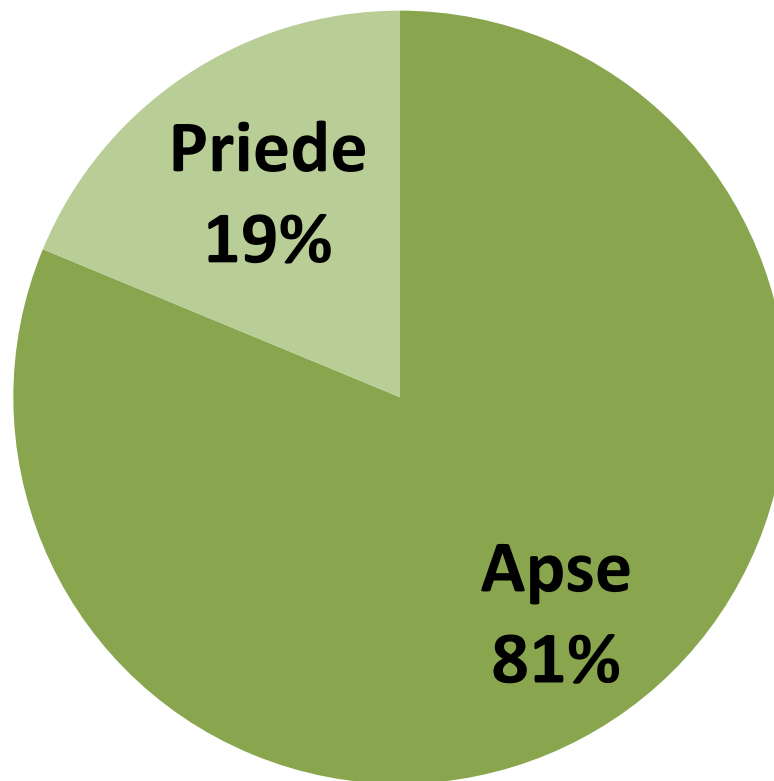
- Kopumā 12 izcirtumos (kailcirte veikta 2002., 2004., 2006., 2008.gadā) ir konstatēti 193 augoši ekoloģiskie koki, tajā skaitā parastā priede - 152 (78 %), kārpainais bērzs – 14 (8 %), parastā apse - 13 (7 %), bet pārējās sugas – parastais ozols, parastā egle, melnalksnis un parastā liepa - tikai 1 – 2 %.

Ekoloģisko koku sugu sadalījums kopumā pa visiem izcirtumiem uz 1 ha

■ Priede ■ Egle ■ Bērzs ■ Apse ■ Ozols ■ Melnalksnis ■ Liepa

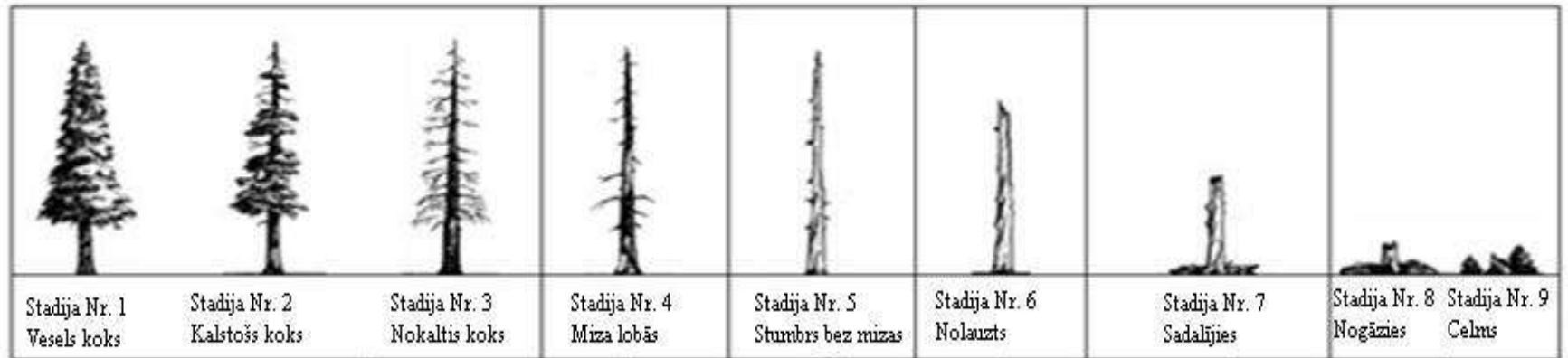


Atmirušo ekoloģisko koku sugu sadalījums



- 2) Kopumā izcirtumos atmiruši ir 16 ekoloģiskie koki (8 %). Kā kritiskas konstatēti 15 ekoloģiskie koki, bet stumbeņis ir tikai viens.
- Atmirusī koksne izcirtumos konstatēta tikai divās sadalīšanās pakāpēs: pirmā pakāpe – miza vēl vesela un zari sastopami, veido 36, 56 m³ (94 %). Otrā sadalīšanās pakāpe – koksne viegli sadalījies, miza atdalās un zem tās attīstās micēlijs, veido 0, 65 m³ (6 %).

Koksnes sadalīšanās pakāpe (1-5), pēc Hunter, 1990.



Kritālas raksturojums					
Miza	Vesela	Vesela	Miza daļēji saglabājusies	Nav	Nav
Zari	Sastopami	Nav	Nav	Nav	Nav
Tekstūra	Vesela	Vesela vai daļēji mūksta	Atsevišķi cieti, lieli gabali	Mazi, drupeni koksnes gabali	Mīksta un birstoša
Forma	Apļa	Apļa	Apļa	Apļa vai saplacināta	Saplacināta
Koksnes krāsa	Sākotnējā krāsa	Sākotnējā krāsa	Sākotnējā krāsa izbalējusi	Izbalējusi gaiši brūna vai dzeltēna	Izbalējusi gaiši dzeltēna vai pelēka
Daļa, kas atrodas uz augsnes	Kritāla piepacelta un balstās uz atsevišķām vietām	Kritāla piepacelta, bet sāk sēties	Kritāla gandrīz saskaras ar augsni	Visa kritāla atrodas uz augsnes	Visa kritāla atrodas uz augsnes

3) Kopumā augoši ekoloģiskie koki raksturojami kā viegli bojāti



Defoliācijas klases		Koku stāvoklis (defoliācijas pakāpe)
Nr.	Defoliācija, %	
0	0-10	Nebojāti
1	11-25	Viegli bojāti
2	26-60	Vidēji bojāti
3	61-99	Stipri bojāti
4	100	Nokaltuši

Paldies!

