

# Dažāda sākotnējā biezuma bērzu stādījumu taksācijas rādītāju novērtējums

Izpildītāji: A.Dreimanis, O.Miezīte,  
V.Šulcs,  
A.Ozoliņa

# Dažāda sākotnējā biežuma bērzu stādījumu taksācijas rādītāju novērtējums



Pētījums veikts par ERAF projekta „Meža resursu ilgtspējīgas apsaimniekošanas plānošanas lēmumu pieņemšanas atbalsta sistēma” finansējumu (līguma Nr. 2010/0208/2DP/2.1.1.0/10/APIA/VIAA/146).

**Problēma:**

**Kāda sākotnējā biezuma bērza  
stādījumus ierīkot?**

**5000 stādu uz ha?**

**2000 stādu uz ha?**

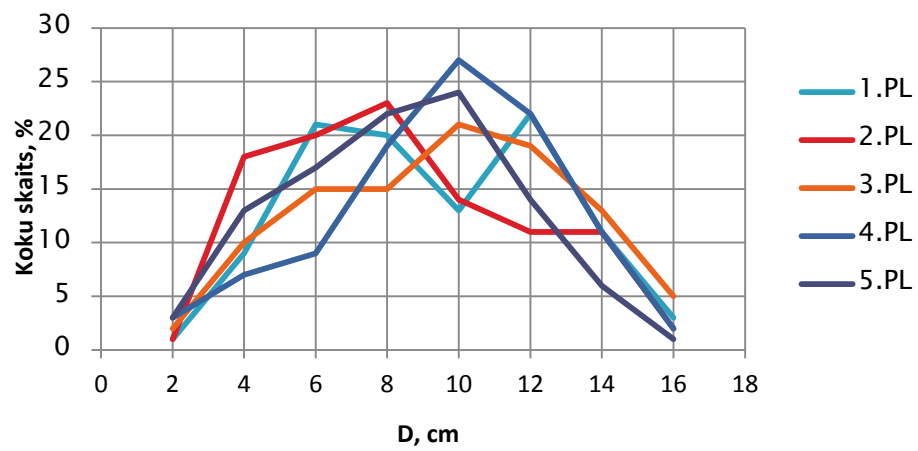
**400 stādu uz ha?**

**Stādījums ierīkots 1997.gada oktobrī,  
stādīti divgadīgi bērza stadi**

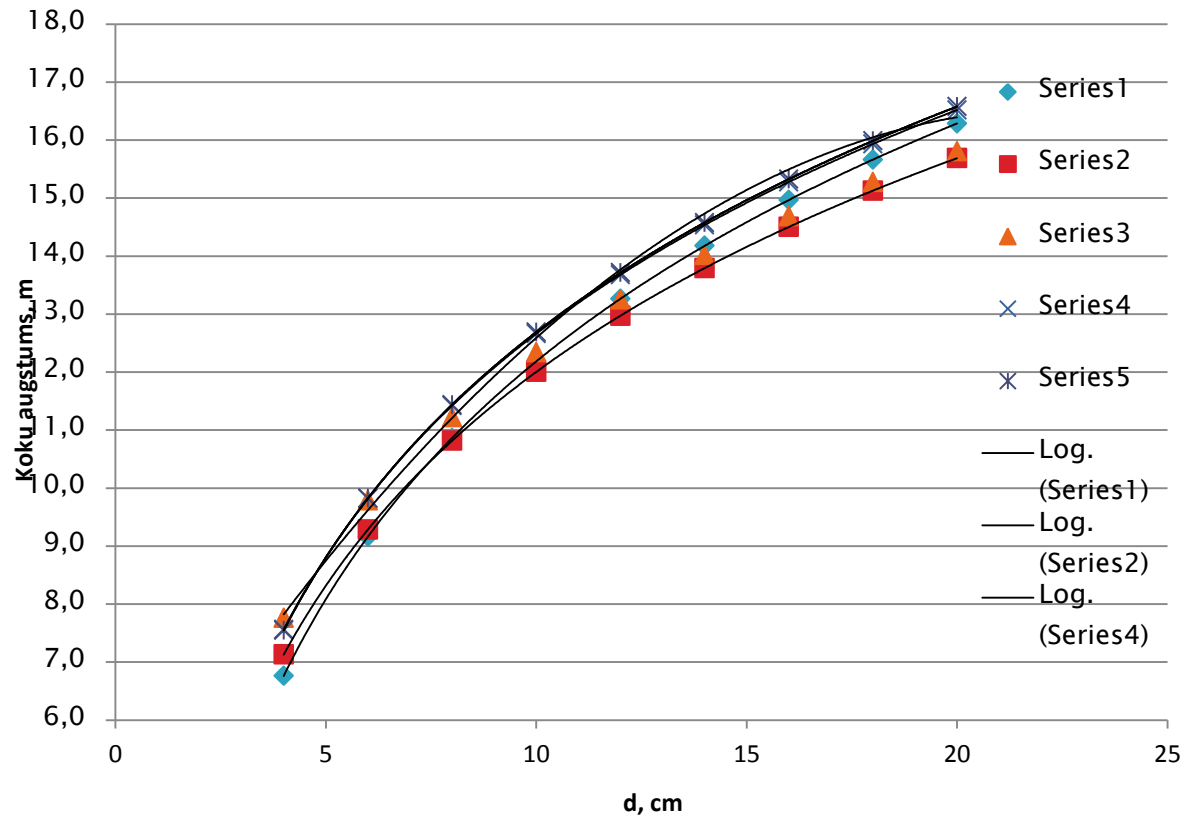
**Audzes vecums 14 gadi**

<b>Variants</b>	<b>Stādīšanas attālumi, m</b>	<b>Sākotnējais biezums koki ha<sup>-1</sup></b>
<b>1</b>	<b>3,65 x 3,65</b>	<b>750</b>
<b>2</b>	<b>3,16 x 3,16</b>	<b>1000</b>
<b>3</b>	<b>2,83 x 2,83</b>	<b>1250</b>
<b>4</b>	<b>2,58 x 2,58</b>	<b>1500</b>
<b>5</b>	<b>2,39 x 2,39</b>	<b>1750</b>

### Koku skaita sadalījums caurmēra pakapēs



### Audzes austumliknes



# Visu audzes koku taksācijas rādītāji

<b>Sekcija</b>	<b>koki ha<sup>-1</sup></b>	<b>D<sub>g</sub>, cm</b>	<b>D Me , cm</b>	<b>H<sub>g</sub>, m</b>	<b>M, m<sup>3</sup> ha<sup>-1</sup></b>	<b>G, m<sup>2</sup> ha<sup>-1</sup></b>
<b>1</b>	<b>1190</b>	<b>9,8</b>	<b>8,9</b>	<b>12,1</b>	<b>54,6</b>	<b>9,0</b>
<b>2</b>	<b>1019</b>	<b>8,9</b>	<b>7,8</b>	<b>11,4</b>	<b>37,4</b>	<b>6,4</b>
<b>3</b>	<b>1156</b>	<b>10,1</b>	<b>9,7</b>	<b>12,4</b>	<b>57,2</b>	<b>9,3</b>
<b>4</b>	<b>1308</b>	<b>10,1</b>	<b>10,0</b>	<b>12,7</b>	<b>65,1</b>	<b>10,4</b>
<b>5</b>	<b>1758</b>	<b>8,9</b>	<b>8,4</b>	<b>12,0</b>	<b>66,1</b>	<b>11,0</b>

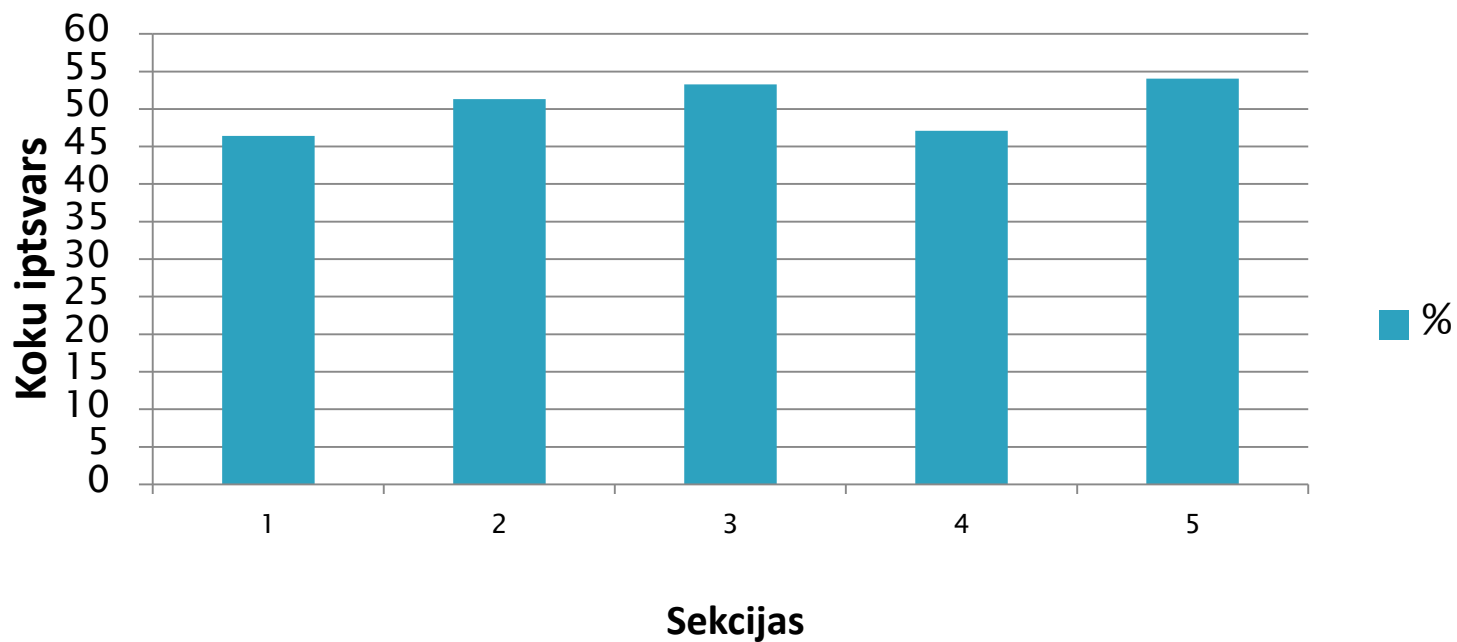


# 50% audzes resnāko koku taksācijas rādītāji

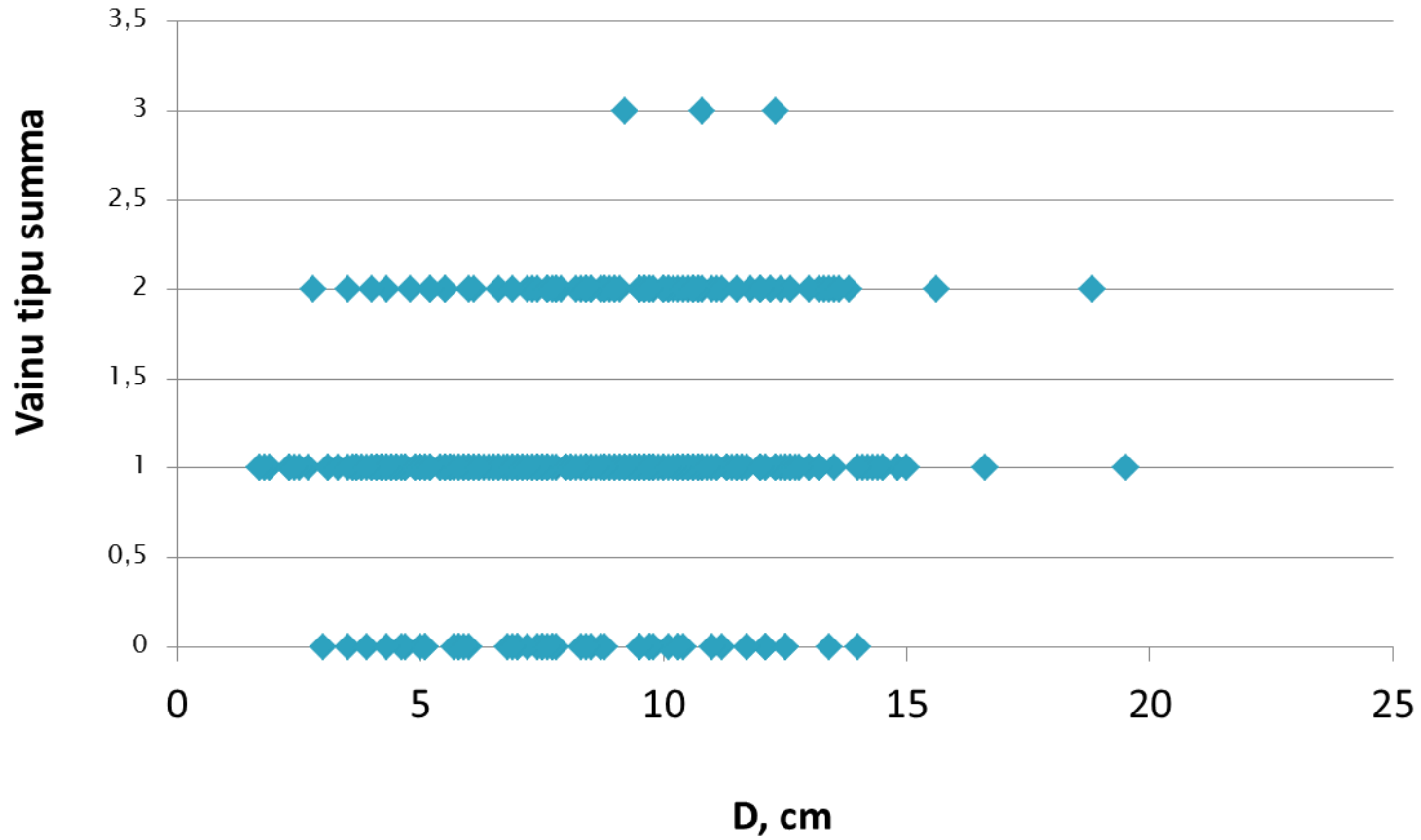
<b>Sekcija</b>	<b>koki ha<sup>-1</sup></b>	<b>D<sub>g</sub>, cm</b>	<b>D Me , cm</b>	<b>H<sub>g</sub>, m</b>	<b>M, m<sup>3</sup> ha<sup>-1</sup></b>	<b>G, m<sup>2</sup> ha<sup>-1</sup></b>
<b>1</b>	<b>605</b>	<b>12,1</b>	<b>8,9</b>	<b>13,3</b>	<b>44,7</b>	<b>7,0</b>
<b>2</b>	<b>512</b>	<b>11,3</b>	<b>7,8</b>	<b>12,6</b>	<b>31,2</b>	<b>5,1</b>
<b>3</b>	<b>580</b>	<b>12,5</b>	<b>9,7</b>	<b>13,5</b>	<b>45,9</b>	<b>7,2</b>
<b>4</b>	<b>650</b>	<b>12,1</b>	<b>10,0</b>	<b>13,7</b>	<b>48,9</b>	<b>7,5</b>
<b>5</b>	<b>892</b>	<b>11,0</b>	<b>8,4</b>	<b>13,2</b>	<b>54,2</b>	<b>8,5</b>

<b>Sekcija</b>	<b>Padēli %</b>	<b>Likumaini koki %</b>	<b>Dubultās galotnes %</b>	<b>Bez vainām %</b>
<b>1</b>	<b>30</b>	<b>58</b>	<b>13</b>	<b>27</b>
<b>2</b>	<b>20</b>	<b>59</b>	<b>15</b>	<b>27</b>
<b>3</b>	<b>21</b>	<b>74</b>	<b>20</b>	<b>8</b>
<b>4</b>	<b>17</b>	<b>63</b>	<b>24</b>	<b>12</b>
<b>5</b>	<b>16</b>	<b>80</b>	<b>8</b>	<b>12</b>

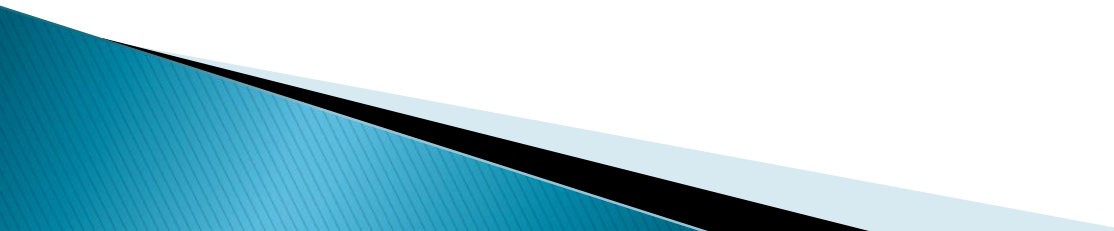
## *Koku īpatsvars ar līķumainību pirmajā stumbra trešdaļā*

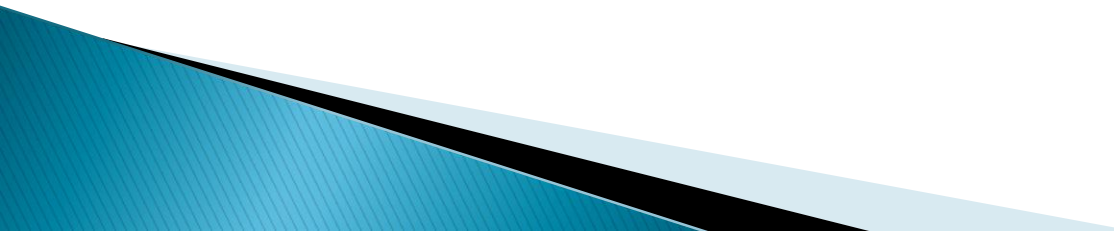


# *Stumbra vainu tipu summas*



## **Secinājumi:**

- 14 gadus vecā audzē notikusi izteikta koku diferencēšanās pēc koku caurmēra. Caurmēru izkliedes intervāls no 2-18 cm.
  - Koku augstumu atšķirības vienā caurmēra pakāpē izmēģinājuma sekcijās nepārsniedz 1,2 m.
  - Audzes 50% tievāko koku izciršana nodrošina pietiekamu audzes biezumu pārredzamā nākotnē.
- Audzēs vidējais caurmērs mehāniski palielinātos par 2 cm.
- 

- Visbiežāk sastopamā stumbra vaina ir līkumainība stumbra pirmajā trešdaļā, kas negatīvi ietekmēs finierkluču iznākumu.
  - Bērzu stādījumi obligāti kopjami pirmā un otrā gada rudenī pēc stādīšanas, novēršot lakstaugu uzgulšanos uz kociņiem.
  - Stādījuma pirmajām rindām jāatrodas vismaz 5 m attālumā no vecās audzes, kas izraisa sakņu konkurenci un stādu būtisku atpalikšanu augšanā.
  - Bērza stādīšana ar sākotnējo biežumu 750-1750 koki ha<sup>-1</sup>  
Nodrošina līdzīgus audzes taksācijas rādītājus.
- 

# Paldies par uzmanību!

Pētījums veikts par ERAF projekta „Meža resursu ilgtspējīgas apsaimniekošanas plānošanas lēmumu pieņemšanas atbalsta sistēma” finansējumu (līguma Nr. 2010/0208/2DP/2.1.1.0/10/APIA/VIAA/146).