



EIROPAS SAVIENĪBA



EIROPAS REĢIONĀLĀS
ATTĪSTĪBAS FONDS

IEGULDĪJUMS TAVĀ NĀKOTNĒ



Augšanas apstākļu ietekme uz svaigi cirstas bērza stumbra koksnes mitrumu un blīvumu

Pētnieks Māris Davidāns (m.davidans@inbox.lv)

Prof. Leonards Līpiņš (leonads.lipins@llu.lv)

Doktorants Mareks Millers (merek.millers@inbox.lv)

Pētnieks Gints Priedkalns

Maģistrants Jānis Šņepsts

Students V.Vilks

Temats ietilpst ERAF projektā „Meža resursu ilgtspējīgas apsaimniekošanas plānošanas lēmumu pieņemšanas atbalsta sistēma” (Vienošanās Nr. 2010/0208/2DP/2.1.1.0/10/APIA/VIAA/146).
Apakštēma par rūpnieciski nozīmīgo koku sugu mitruma un blīvuma izmaiņām stumbra koksne un mizā.

Datu ievākšanas metodika

- Pētījumu ietvaros Latvijas teritorija tika sadalīta rietumu un austrumu daļā.
- Divu gadu laikā raksturīgākajos meža augšanas apstākļu tipos, katru mēnesi, galvenajā un starpcitrē, abās Latvijas teritorijās tika iekārtoti parauglaukumi.
- Katrā parauglaukumā izraudzīti 10 līdz 14 paraugkoki no kuriem, katrā zāgējuma vietā, sagatavotas ripas mitruma un blīvuma rādītāju noteikšanai.

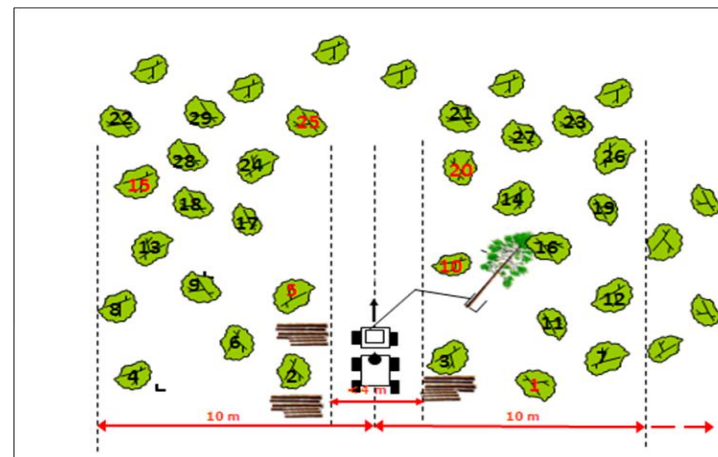
Datu ievākšanas metodika

Parauglaukumi tiek iekārtoti meža augšanas apstākļu tipos, lai tie pārstāvētu vismaz 70% no audžu krājas.

MAAT	Bērzs	
	m ³	%
Vēris	38773886	24,18
Damaksnis	27931450	17,42
Platlapju ārenis	12222257	7,62
Platlapju kūdrenis	12224183	7,62
Šaurlapu ārenis	11709328	7,3
Šaurlapu kūdrenis	11100431	6,92
	kopā	71,06

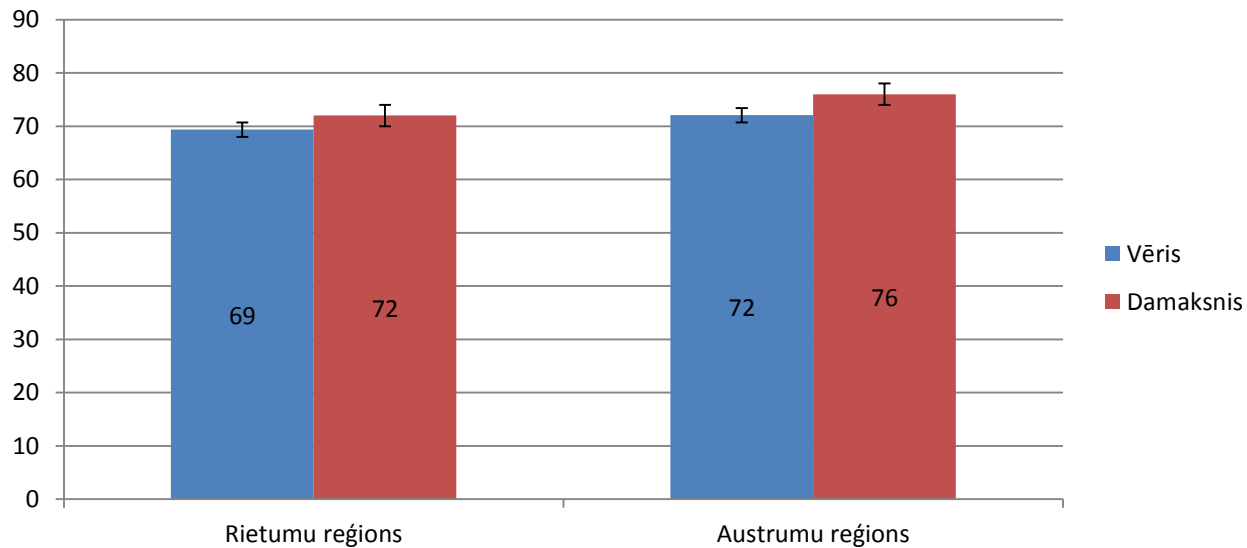
Datu ievākšanas metodika

Darbu secība paraugripu sagatavošanā



Pētījumu rezultāti

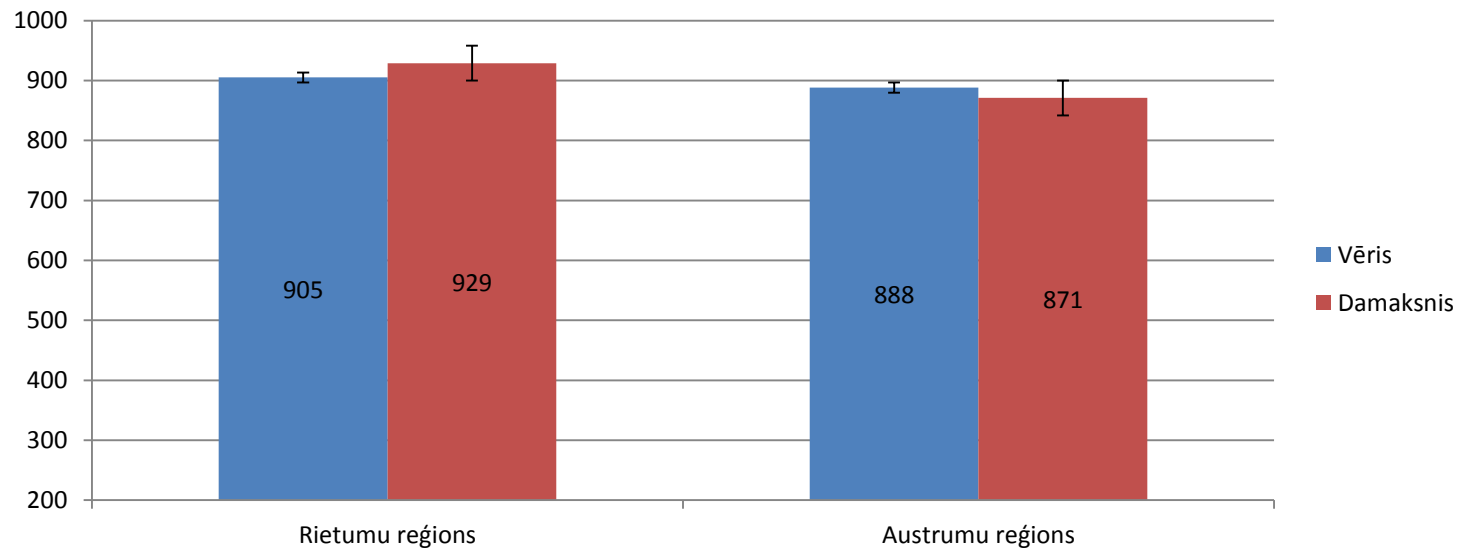
Svaigi cirstas bērza koksnes mitrums



Salīdzinot svaigi cirstas koksnes mitrumu divos plašāk pārstāvētos augšanas apstākļu tipos rietumu un austrumu reģionos redzams, ka starp reģioniem atšķirība nav būtiska. Tāpat arī vērojams, damaksnī svaigi cirstas koksnes mitrums ir nedaudz lielāks nekā vērī.

Pētījumu rezultāti

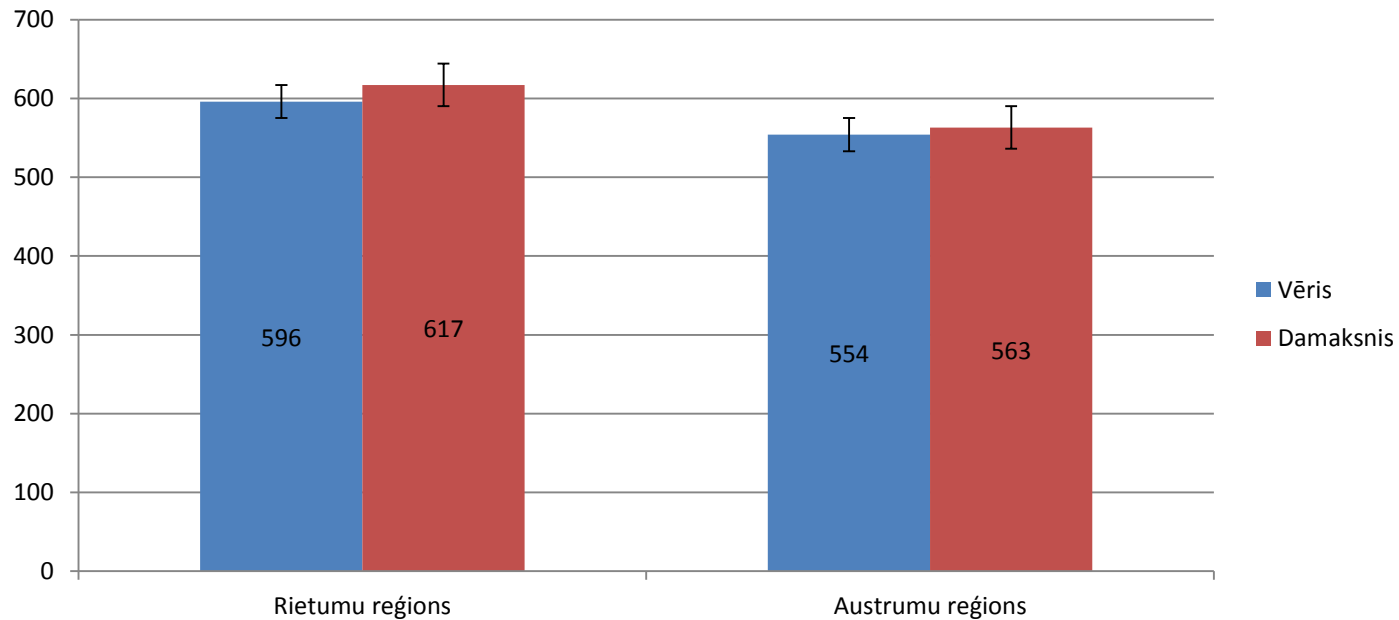
Svaigi cirstas bērza koksnes blīvums kg m^{-3}



Līdzīgi kā mitrums arī blīvums augšanas apstākļu tipos pa reģioniem būtiski neatšķiras.

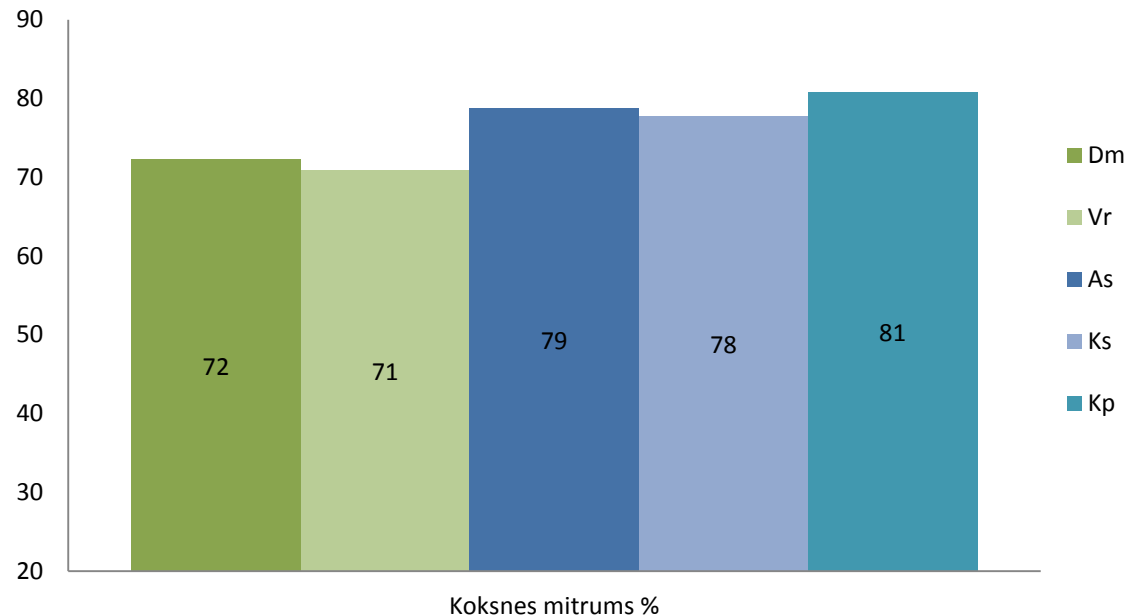
Pētījumu rezultāti

Absolūti sausas koksnes blīvums kg m^{-3}



Pētījumu rezultāti

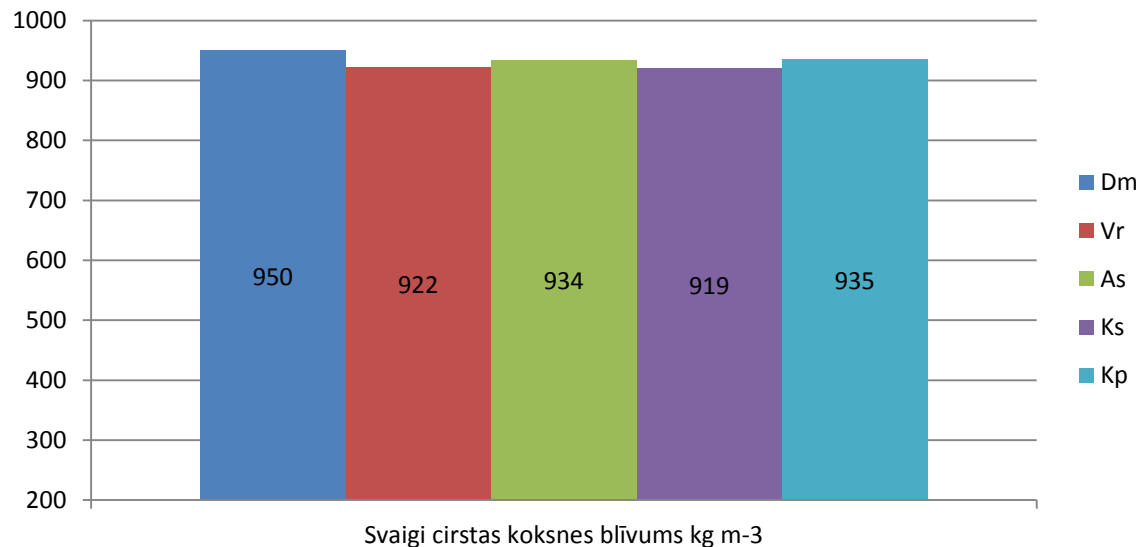
Svaigi cirstas koksnes mitrums vasaras sezonā rietumu reģionā



Salīdzinot koksnes mitrumu augšanas dažādos augšanas apstākļu tipos vērojams, ka koksnes mitrums ir samērā līdzīgs. Koksnes mitrums atšķirības vērojamas līdz 10 % .

Pētījumu rezultāti

Svaigi cirstas koksnes blīvums kg m^{-3} vasaras sezonā rietumu reģionā



Līdzīgi kā koksnes mitrumam svaigi cirstā stāvoklī arī koksnes blīvumam augšanas apstākļu ietekme ir minimāla.

Paldies par uzmanību!

Pētījums izstrādāts ar ERAF projekta „Meža resursu ilgtspējīgas apsaimniekošanas plānošanas lēmumu pieņemšanas atbalsta sistēma” (līgums Nr. 2010/0208/2DP/2.1.1.0/10/APIA/VIAA/146) atbalstu.



EIROPAS SAVIENĪBA



EIROPAS REĢIONĀLĀS
ATTĪSTĪBAS FONDS

IEGULDĪJUMS TAVĀ NĀKOTNĒ