



Skujkoku vecuma ietekme uz stumbra koksnes un mizas mitrumu un blīvumu

M.Millers, L.Līpiņš, M.Davidāns,
A.Drēska, G.Priedkalns, A.Tiļugs



EIROPAS REĢIONĀLĀS
ATTĪSTĪBAS FONDS



EIROPAS SAVIENĪBA

Temata aktualitāte

- Sakarā ar masas ierobežojumiem mežizstrādes un kokmateriālu transportēšanas tehnoloģijās ir nepieciešams novērtēt koka stumbra un baļķa masu. Neatņemama sastāvdaļa masas novērtēšanas procedūrā ir koksnes un mizas mitrums un blīvums.
- Precīzas baļķu masas un tilpuma sakarības noteikšana ir atkarīga no spējas prognozēt (noteikt) svaigi cirstas koksnes un mizas mitrumu un blīvumu.

Metodika

(parauglūkumu izvēle)

Priede

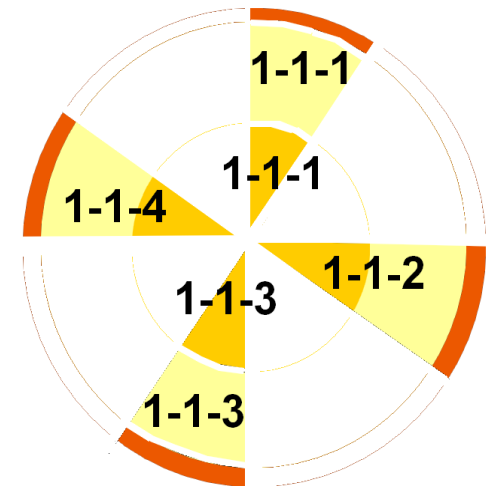
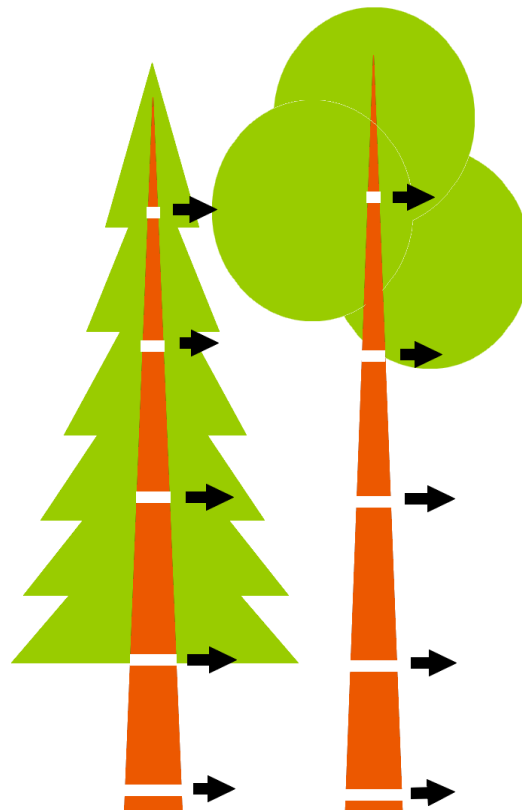
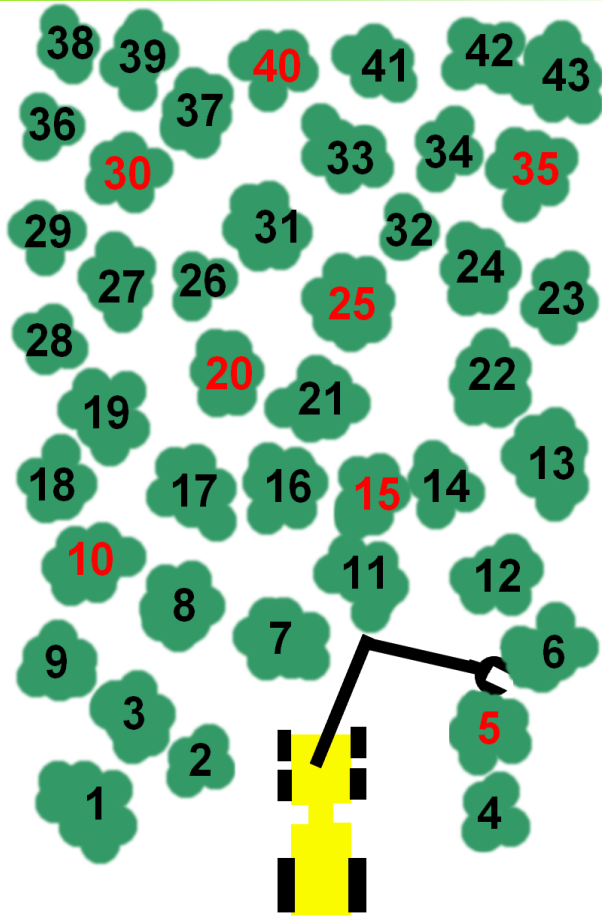
- Mr
- Ln
- Dm
- As
- Ks
- Dms

Egle

- Ln
- Dm
- Vr
- As
- Ks
- Dms

Metodika

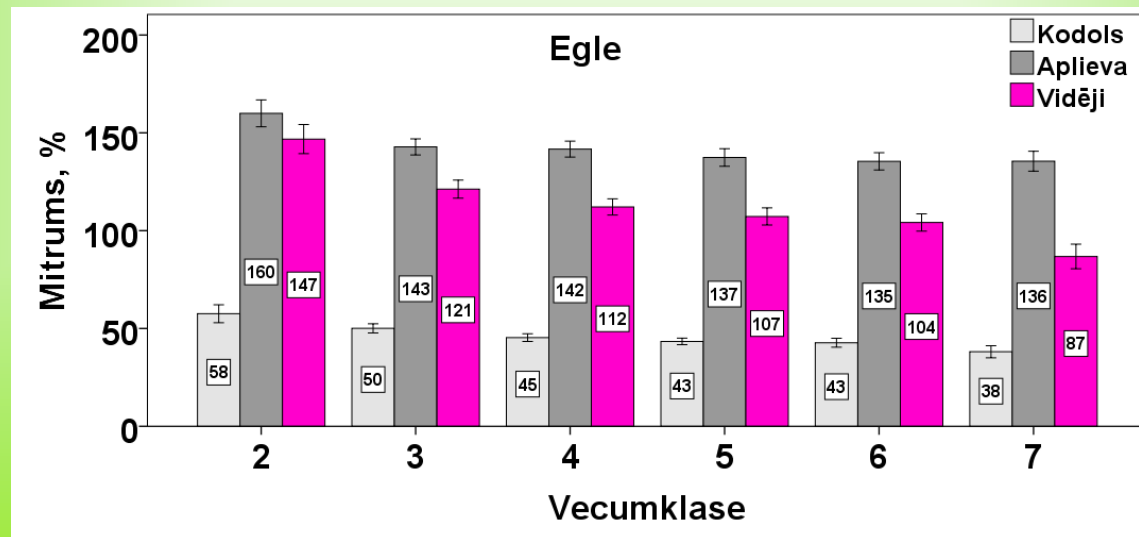
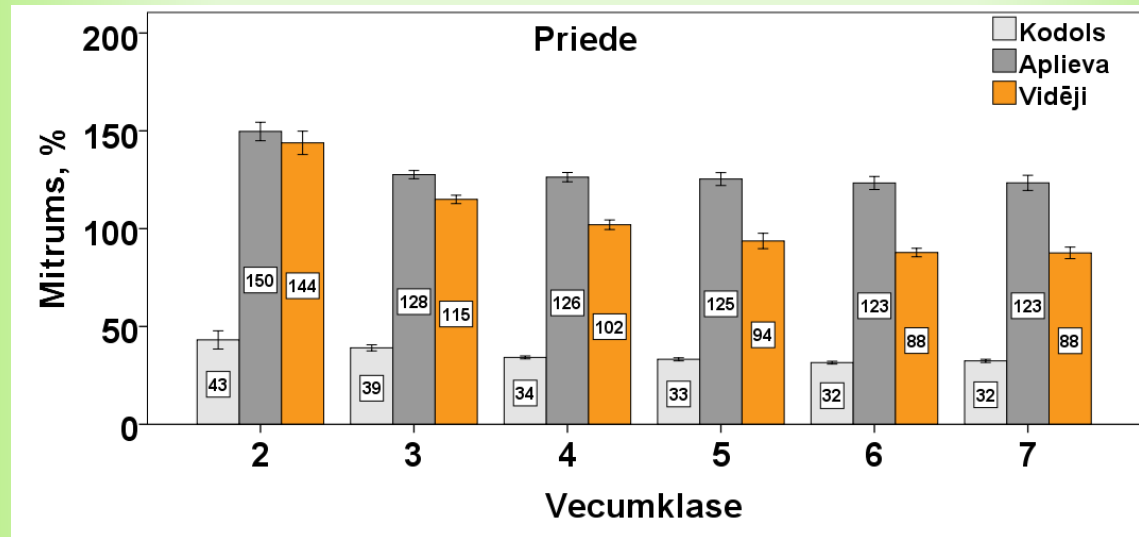
(paraugkoku atlase un paraugripu sagatavošana)



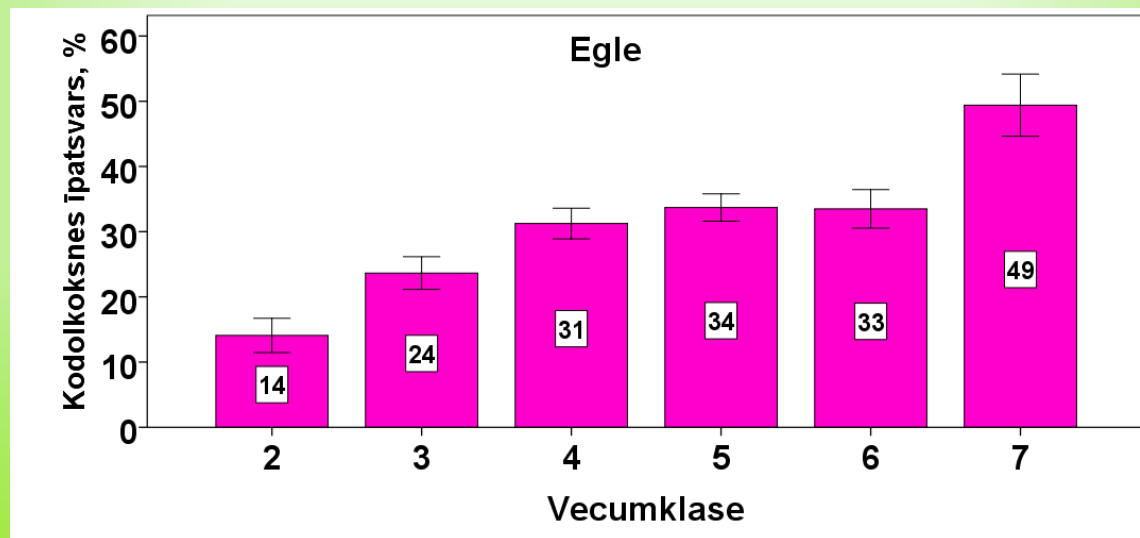
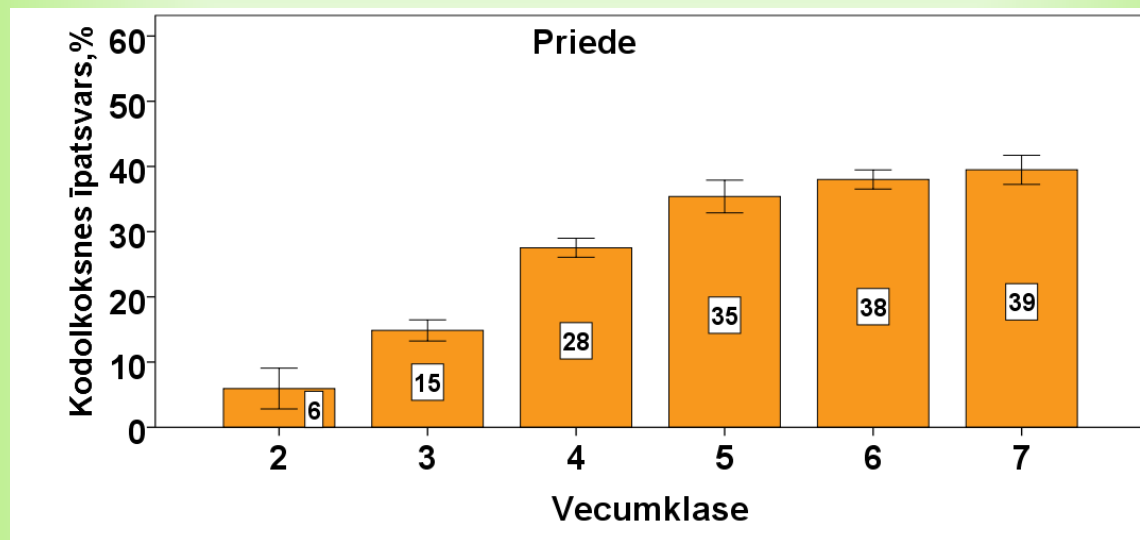
Galvenie stumbra koksnes mitruma un blīvuma ietekmējošie faktori

- Kodolkoksnes mitrums un blīvums
- Aplievas mitrums un blīvums
- Kodolkoksnes īpatsvars

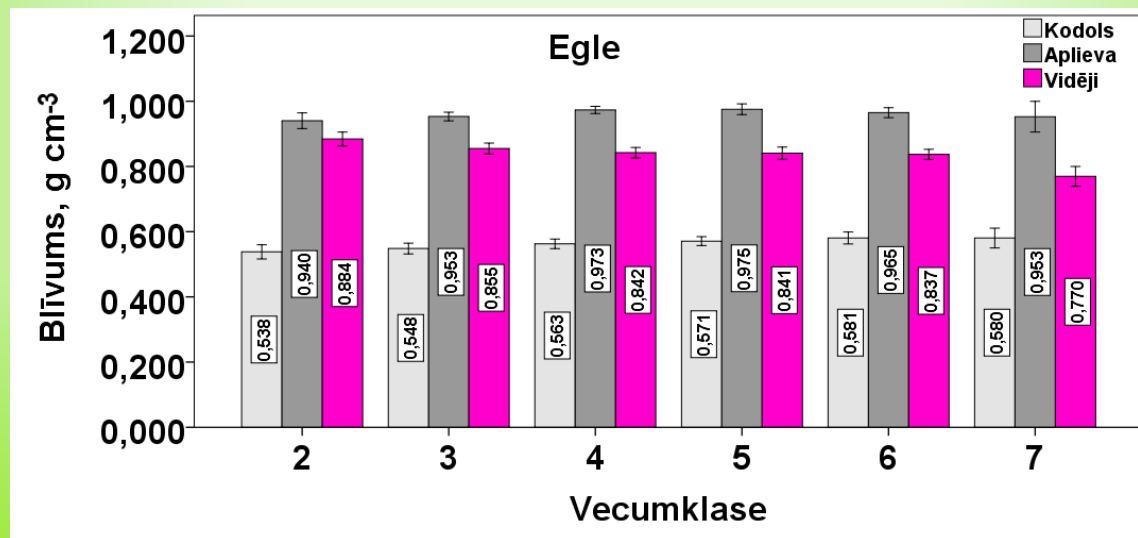
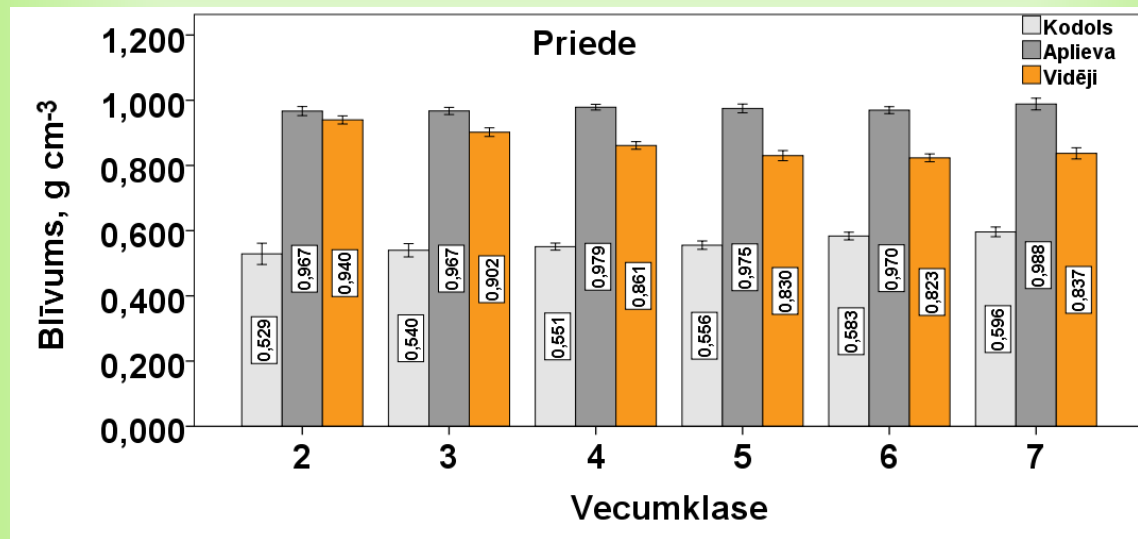
Koksnes mitrums



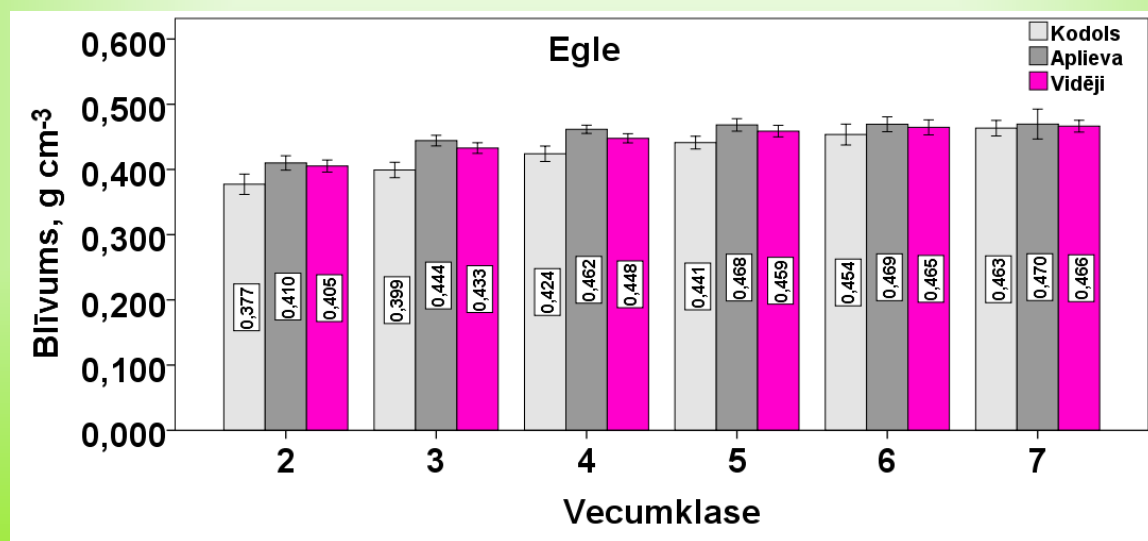
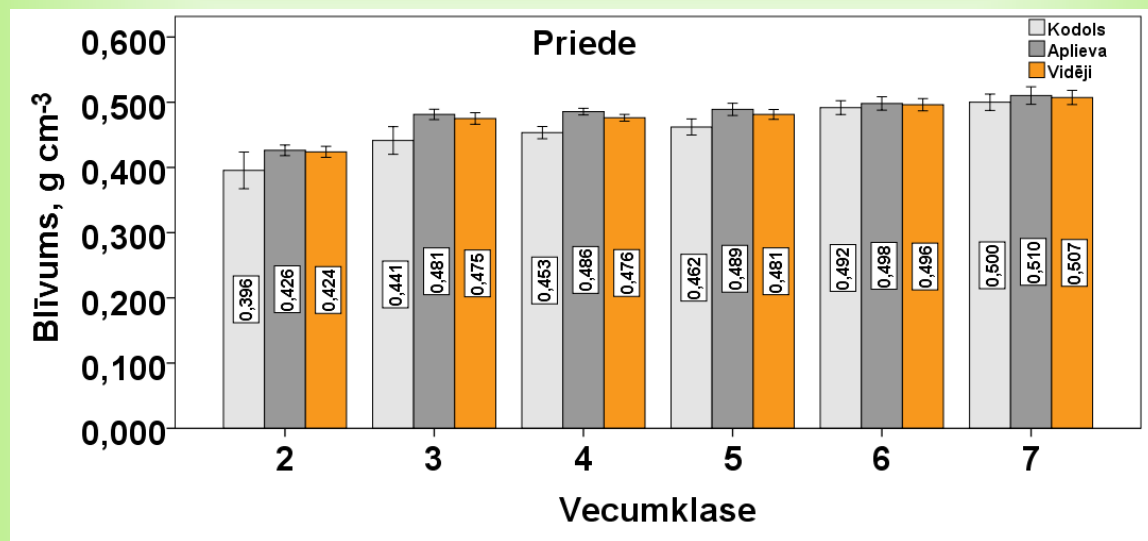
Kodolkosnes īpatsvars



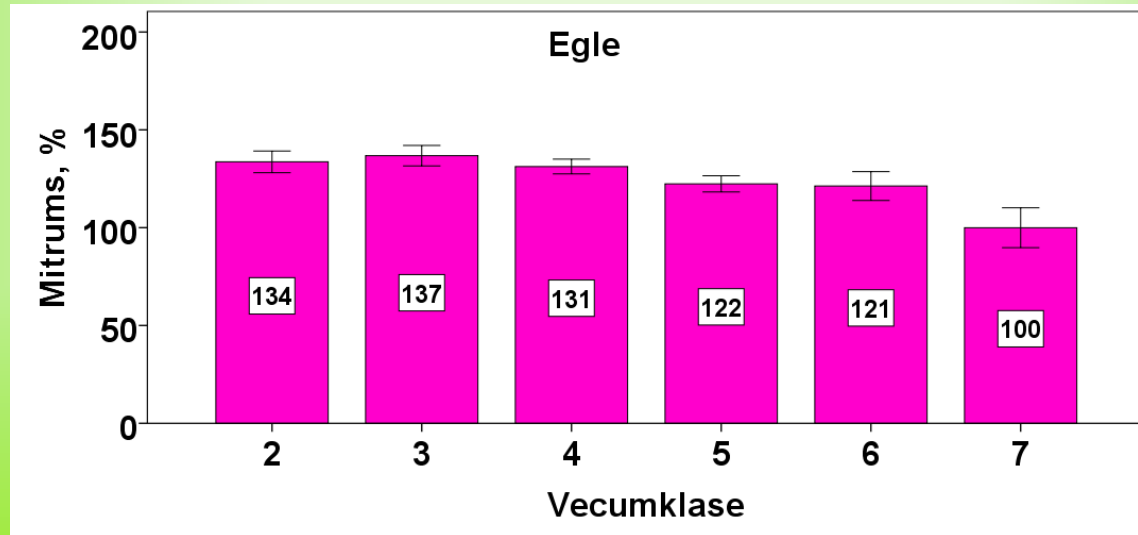
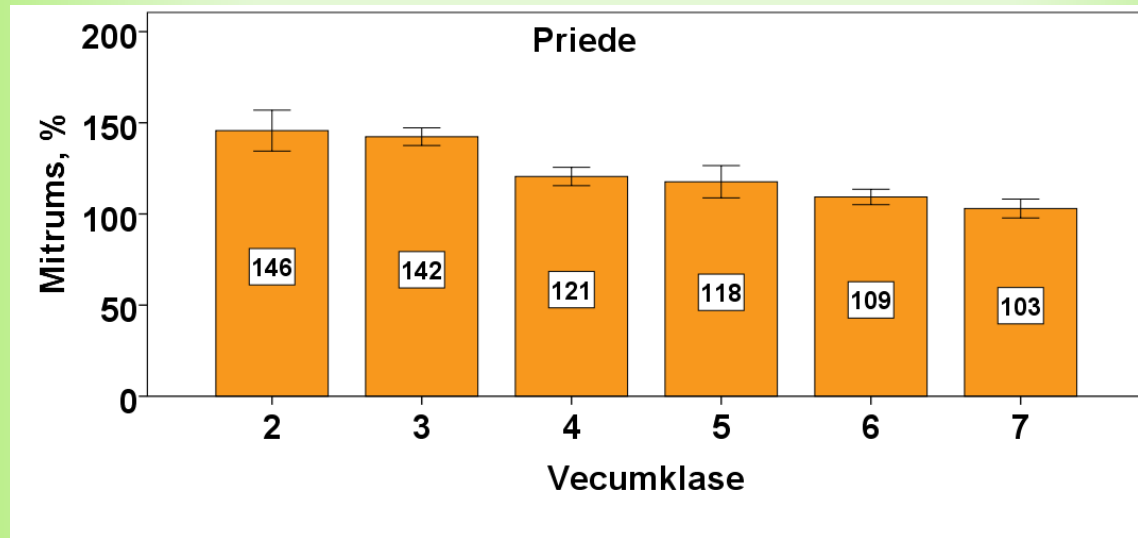
Koksnes blīvums svaigi cirstā stāvoklī



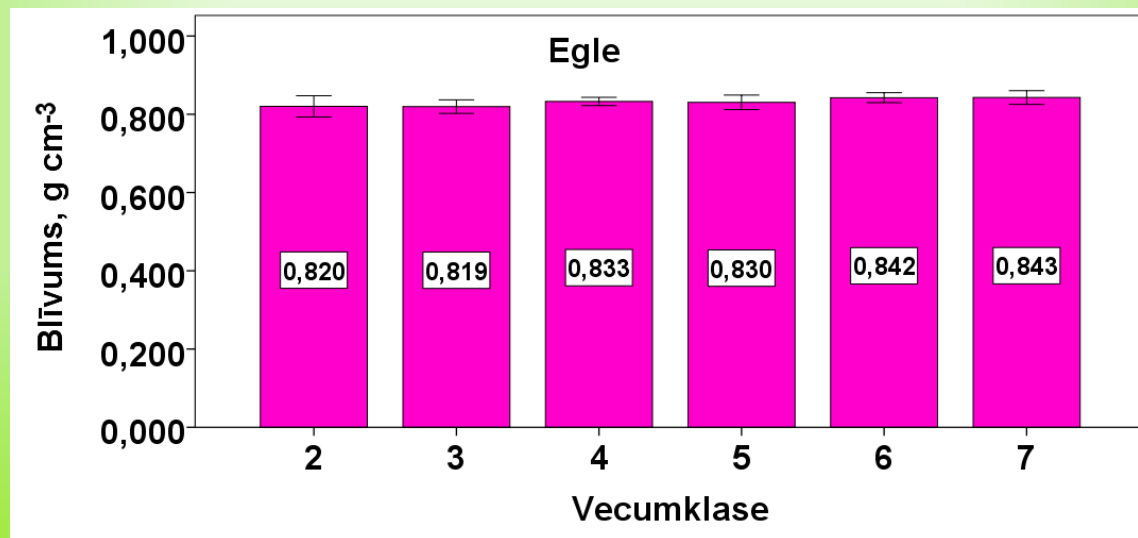
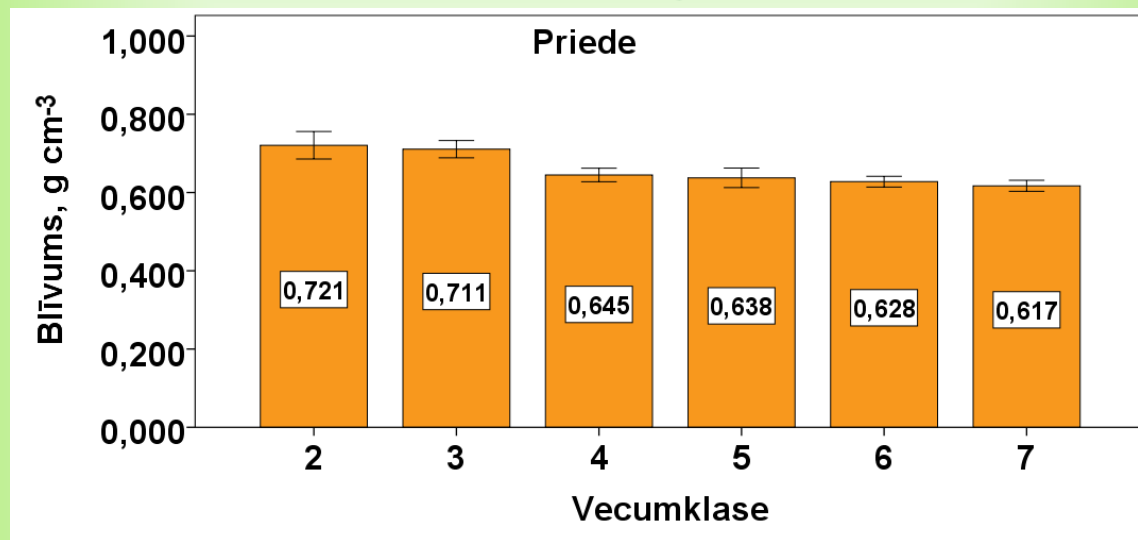
Koksnes blīvums absolūti sausā stāvoklī



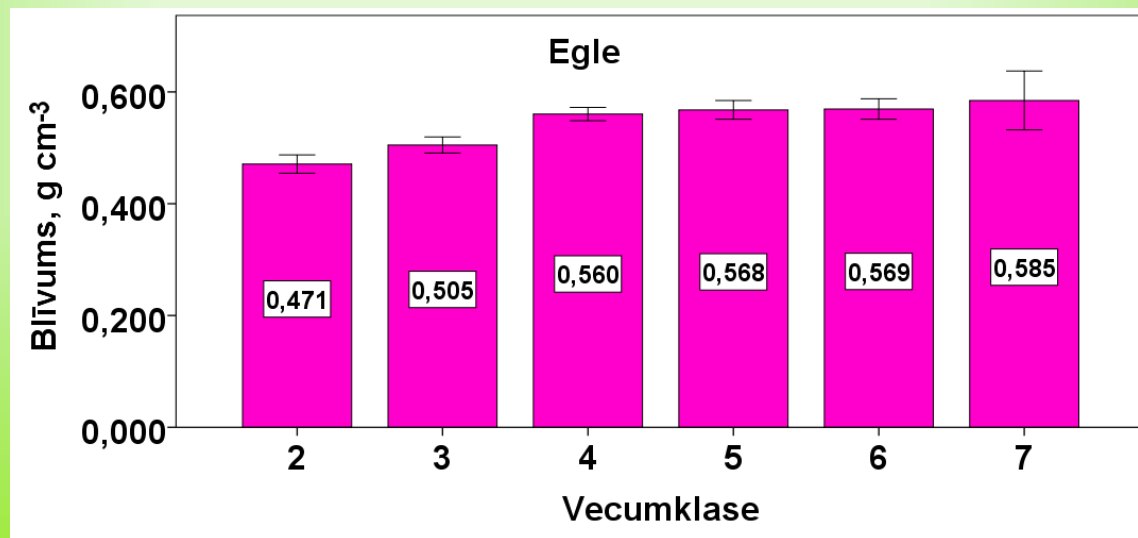
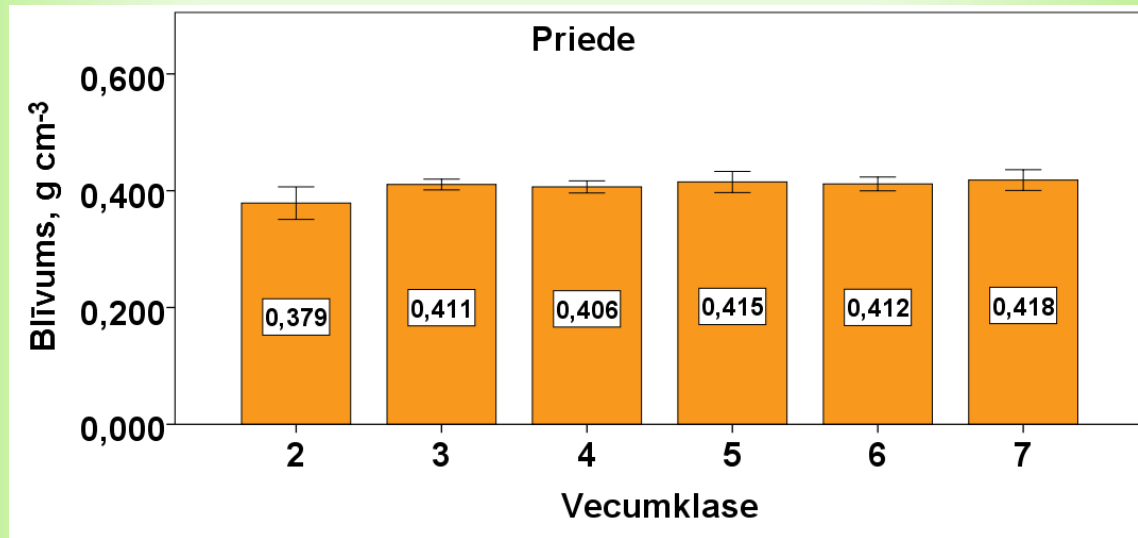
Mizas mitrums



Mizas blīvums svaigi cirstā stāvoklī



Mizas blīvums absolūti sausā stāvoklī



Secinājumi

- Vecums ir būtisks faktors, ar ko izskaidrot stumbra koksnes mitruma un blīvuma izmaiņas priedēm un eglēm.
- Pieaugot priedes un egles koka vecumam, palielinās kodolkoksnes īpatsvars un samazinās aplievas un kodolkoksnes mitrums, kā rezultātā būtiski samazinās stumbra koksnes mitrums.
- Pieaugot priedes un egles koka vecumam, svaigi cirstas aplievas blīvums būtiski neatšķiras, bet kodolkoksnes blīvums palielinās, savukārt stumbra koksnes blīvums palielinoties kodolkoksnes īpatsvaram samazinās.



Paldies!



Pētījums izstrādāts ar ERAF projekta „Meža resursu ilgtspējīgas apsaimniekošanas plānošanas lēmumu pieņemšanas atbalsta sistēma” (līguma Nr. 2010/0208/2DP/2.1.1.0/10/APIA/VIAA/146) atbalstu.