



# Skujkoku dabisko meža biotopu veģetācijas novērtējums Valgundes mežos

Inga Straupe, Līga Liepa, Santa Sirmoviča,  
Baiba Broka, Madara Leišavniece,  
Skaidrīte Taukule, Mārtiņš Briedis

**LLU, Meža fakultāte, Mežkopības katedra**

IEGULDĪJUMS TAVĀ NĀKOTNĒ



EIROPAS REĢIONĀLĀS  
ATTĪSTĪBAS FONDS



EIROPAS SAVIENĪBA

Pētījums veikts ar

## **ERAF projekta**

„Meža resursu ilgtspējīgas apsaimniekošanas plānošanas lēmumu pieņemšanas atbalsta sistēma”

(līgums

Nr.2010/0208/2DP/2.1.1.0/10/APIA/VIAA/14,

ERAF/ LLU) atbalstu.



IEGULDĪJUMS TAVĀ NĀKOTNĒ



EIROPAS REĢIONĀLĀS  
ATTĪSTĪBAS FONDS



EIROPAS SAVIENĪBA

- *Dabiskais meža biotops* DMB ir vieta mežā, kurā ir atrodamas speciālās biotopu sugas, kas izzūd koksnes ražas iegūšanai apsaimniekojamos mežos.
- *Potenciālais dabiskais meža biotops* PDMB ir meža nogabals, kurš, apsaimniekots bioloģiskās daudzveidības saglabāšanai, priežu un egļu audzēs - 20 gadu laikā varētu kļūt par DMB (Ek u.c., 2002).

# Skujkoku DMB

- *Skuju koku mežs* ir kopējs apzīmējums vairākiem atšķirīgiem boreālo skujkoku mežu veidiem, kur pārstāvētas gan degšanai pakļautas parastās priedes *Pinus sylvestris* L. audzes, gan mitri, uguns neskarti parastās egles *Picea abies* Karst. meži.
- Skuju koku mežs ir dabiski atjaunojusies audze, kurā vismaz 80 % koksnes krājas veido skujkoki.

- Skujkoku meži sausās un vidēji mitrās augsnēs ir pakļauti tādiem dabiskajiem traucējumiem kā vētras vai meža ugunsgrēki, bet mitrās un slapjās augsnēs - vētras un kokaudzes pašizrobošanās procesiem.
- Atvērumos, kas radušies vēja ietekmē, parasti ieviešas egle, savukārt, pēc ugunsgrēkiem parasti parādās priede.

DMD izdalīšana balstās uz

- meža ilglaicību raksturojošo struktūrelementu klātbūtni,
- indikatorsugu,
- speciālo biotopu sugu esamību attiecīgajā vietā.

- Dabisko īpatnību dēļ sausos parastās priedes mežos var sastapt daudz mazāk indikatorsugu un speciālo biotopu sugu nekā mitros parastās egles mežos - par šādu mežu bioloģisko daudzveidību nedrīkst spriest tikai pēc šo sugu sastopamības.

# Pētījuma virsmērķis –

- noskaidrot saimnieciskās darbības ietekmi (malas efektu) uz skujkoku dabisko meža biotopu veidošanās un saglabāšanās procesu, veicot dabisko meža biotopu kokaudzes struktūrelementu (t.sk. atmirušās koksnes) un veģetācijas novērtējumu.
- **Pētījuma uzdevums** – novērtēt skujkoku DMB veģetāciju.

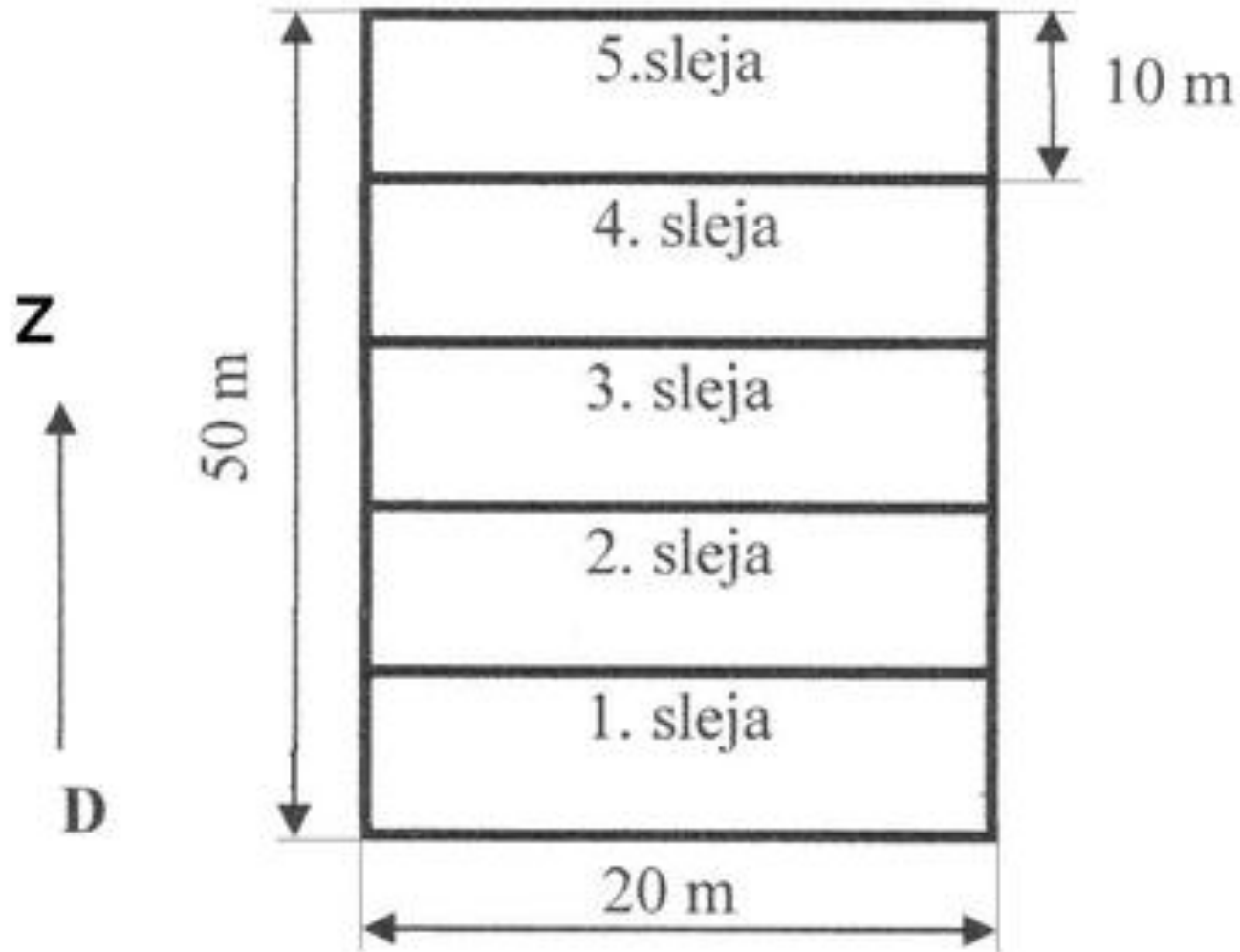


- Rezultātus paredzēts iekļaut Latvijas Lauksaimniecības universitātes Meža fakultātes studiju programmas *Mežzinātne* 4.kursa studentu - Skaidrītes Tūkules, Madaras Leišavnieces un Mārtiņa Brieža bakalaura darbos par malas efekta ietekmi uz skujkoku dabiskajiem meža biotopiem Zemgalē.

# Materiāls

- Valgundes apkārtnē izvēlēti 12 objekti–skujkoku DMB.
- Dati ievākti 2012.gada veģetācijas sezonā.

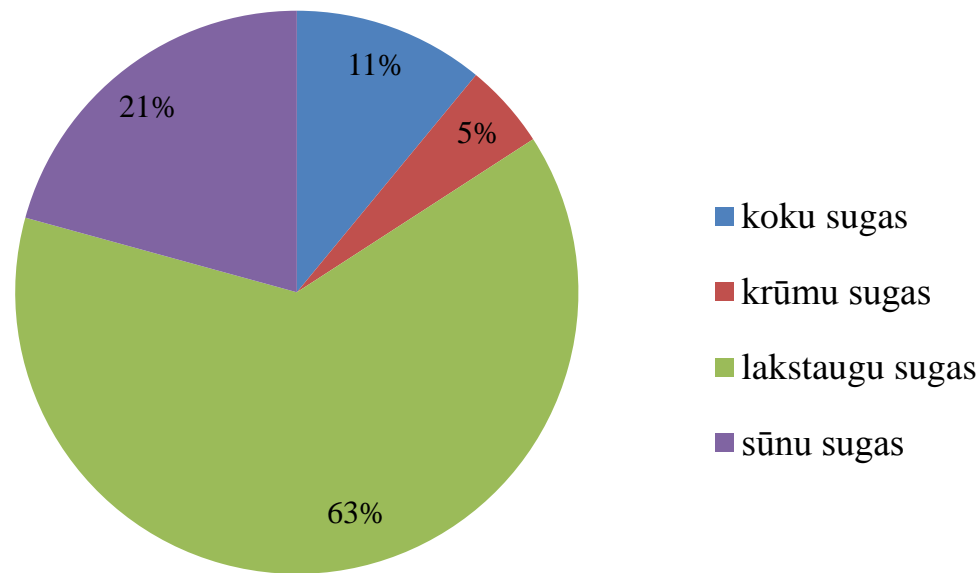
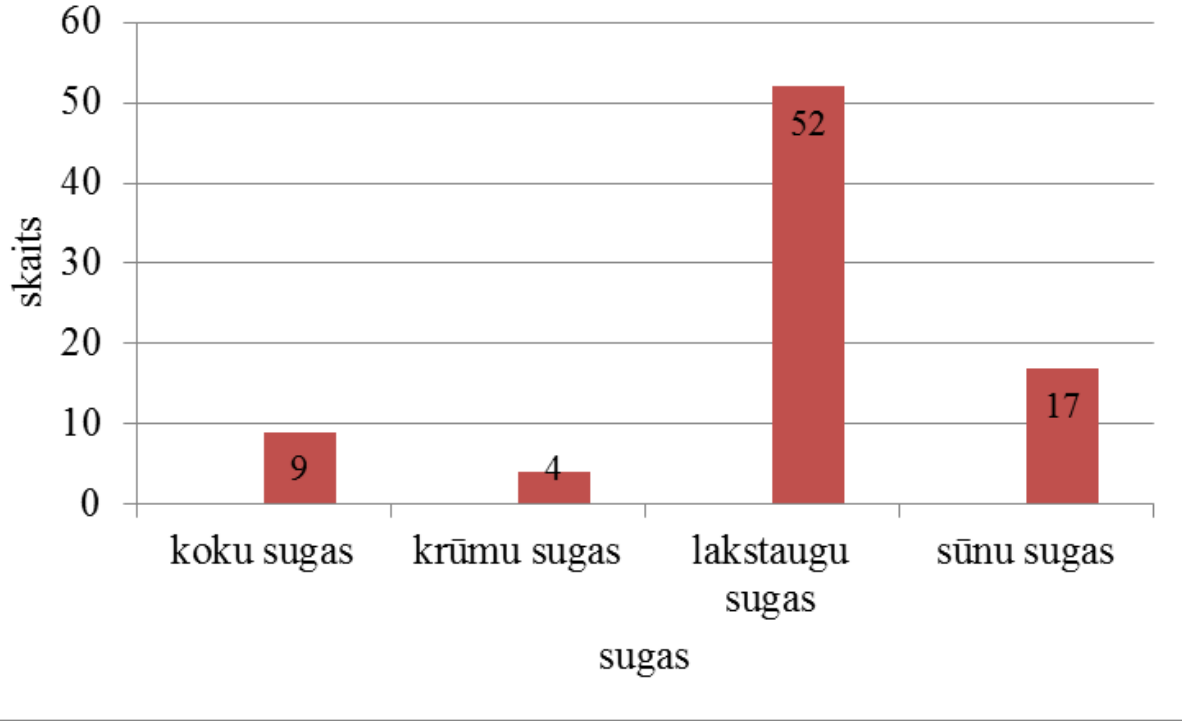
# Parauglaukuma shēma



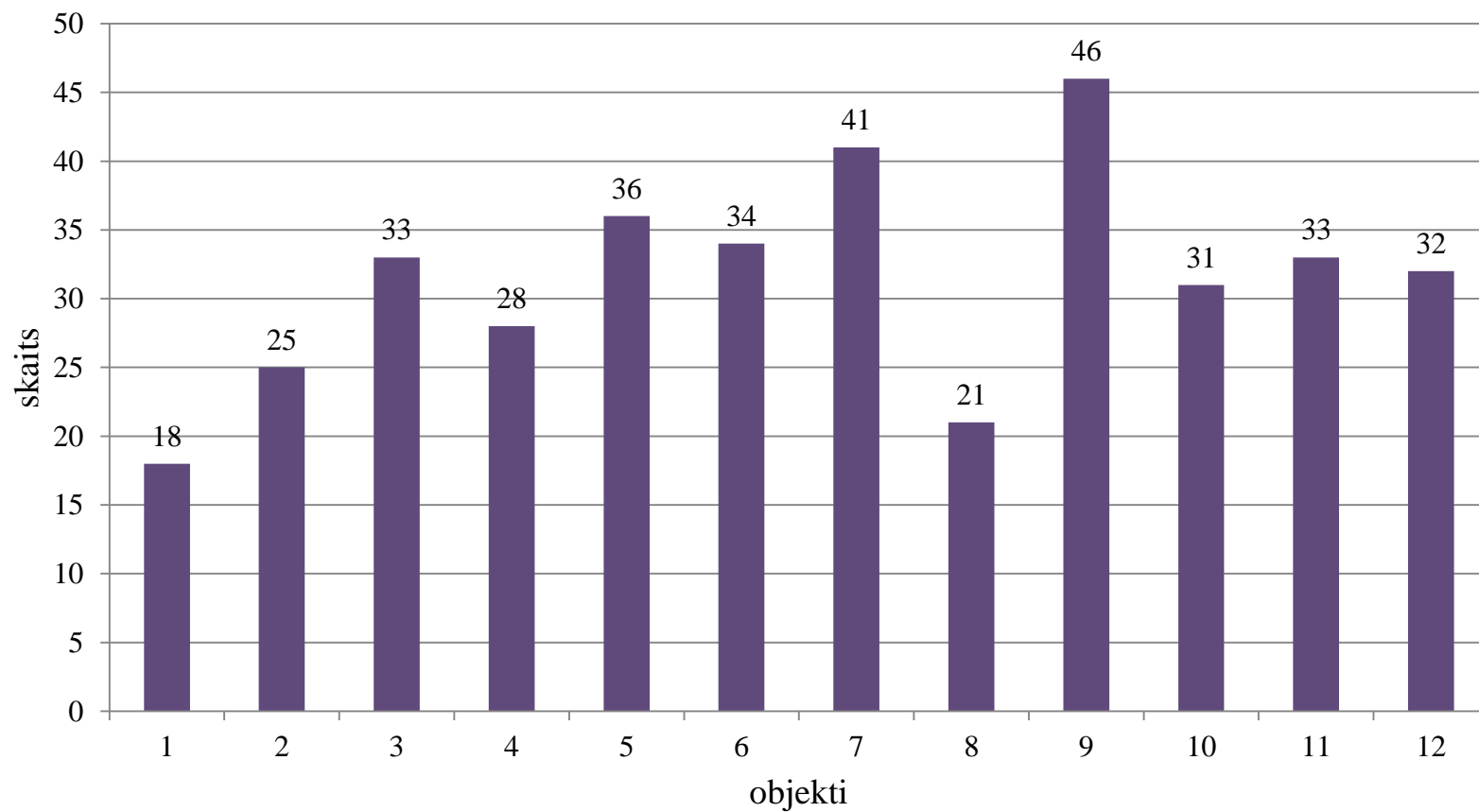
## Katrā parauglaukumā uzskaitīta veģetācija:

- izveidoti veģetācijas apraksti 1., 3., 5. joslā (10 m x 20 m, 200m<sup>2</sup>), izmantojot Brauna-Blankē metodi:
- pēc acumēra novērtēts koku stāva E3 (koki, kuri augstāki par 7m),
- krūmu stāva, kurā ietilpst arī paaugas koki E2 (0,5 – 7 m augsti koki un krūmi),
- lakstaugu stāva E1 (iekļauti arī jaunie koki un krūmi, kuri nepārsniedz 0,5m augstumu) un
- sūnu stāva E0 kopējais veģetācijas un katras sugas projektīvais segums (%).

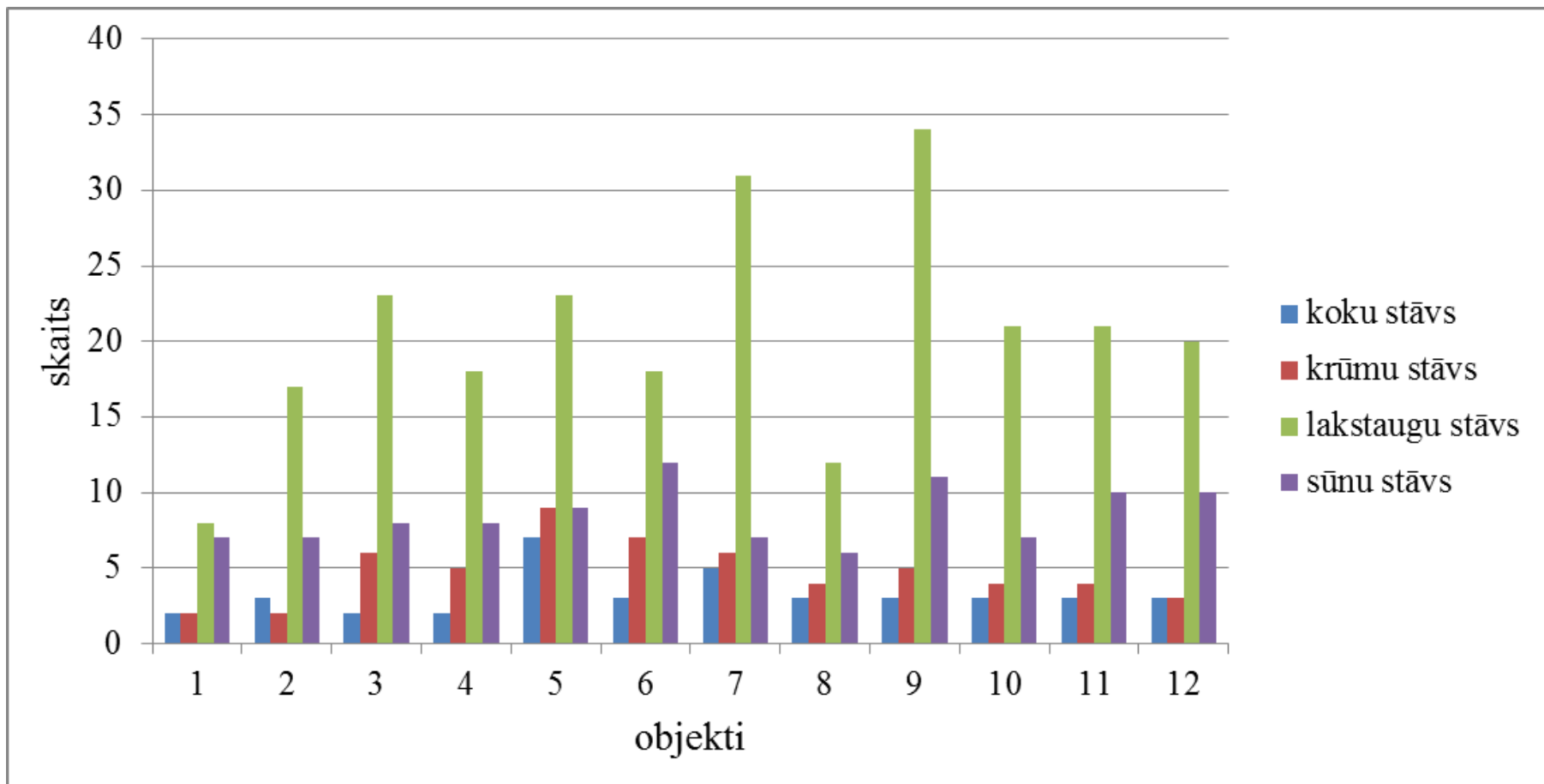
# Rezultāti



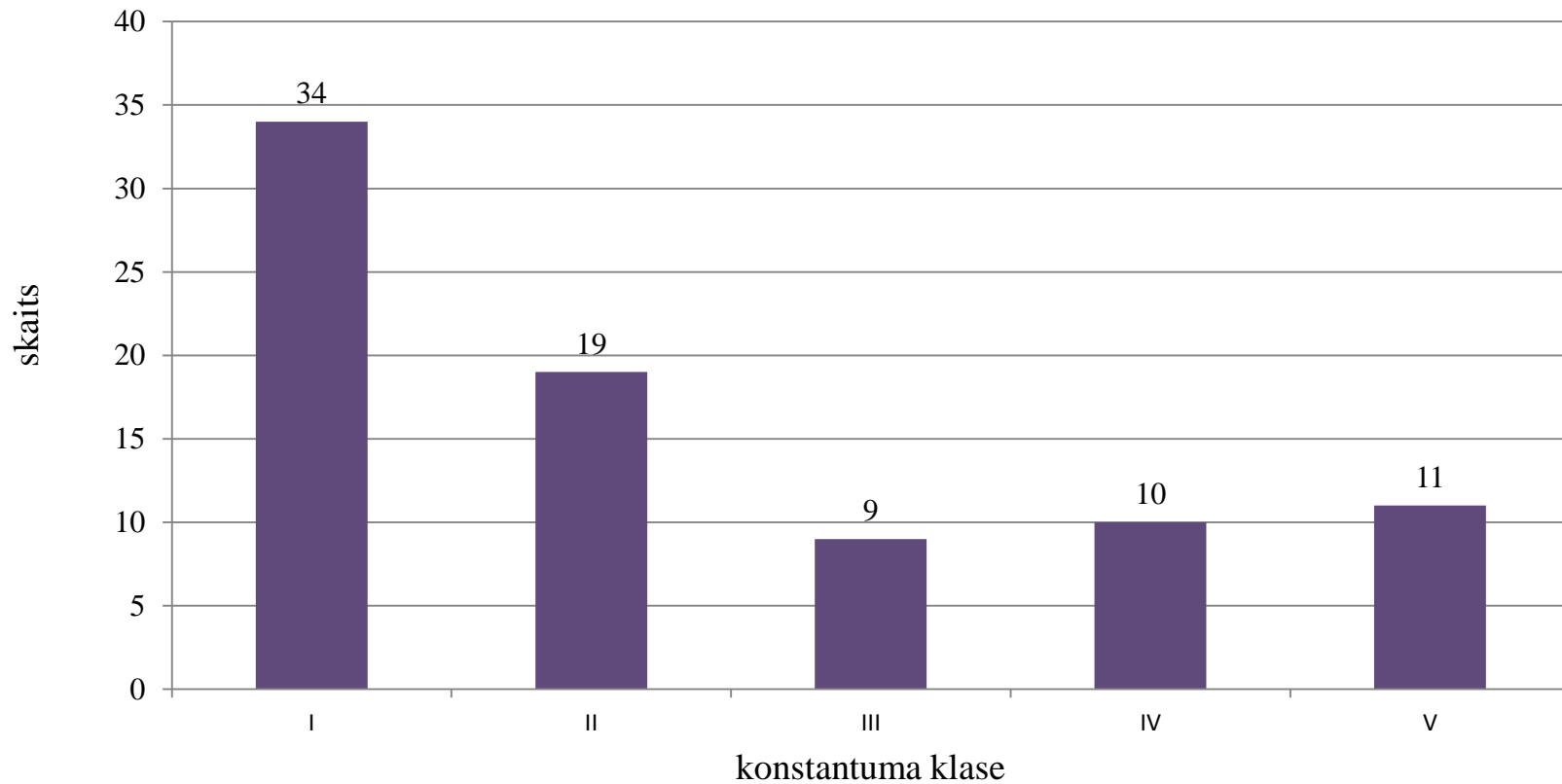
# Kopējais veģetācijas sugu skaits objektos



# Veģetācijas sugu skaits pa stāviem



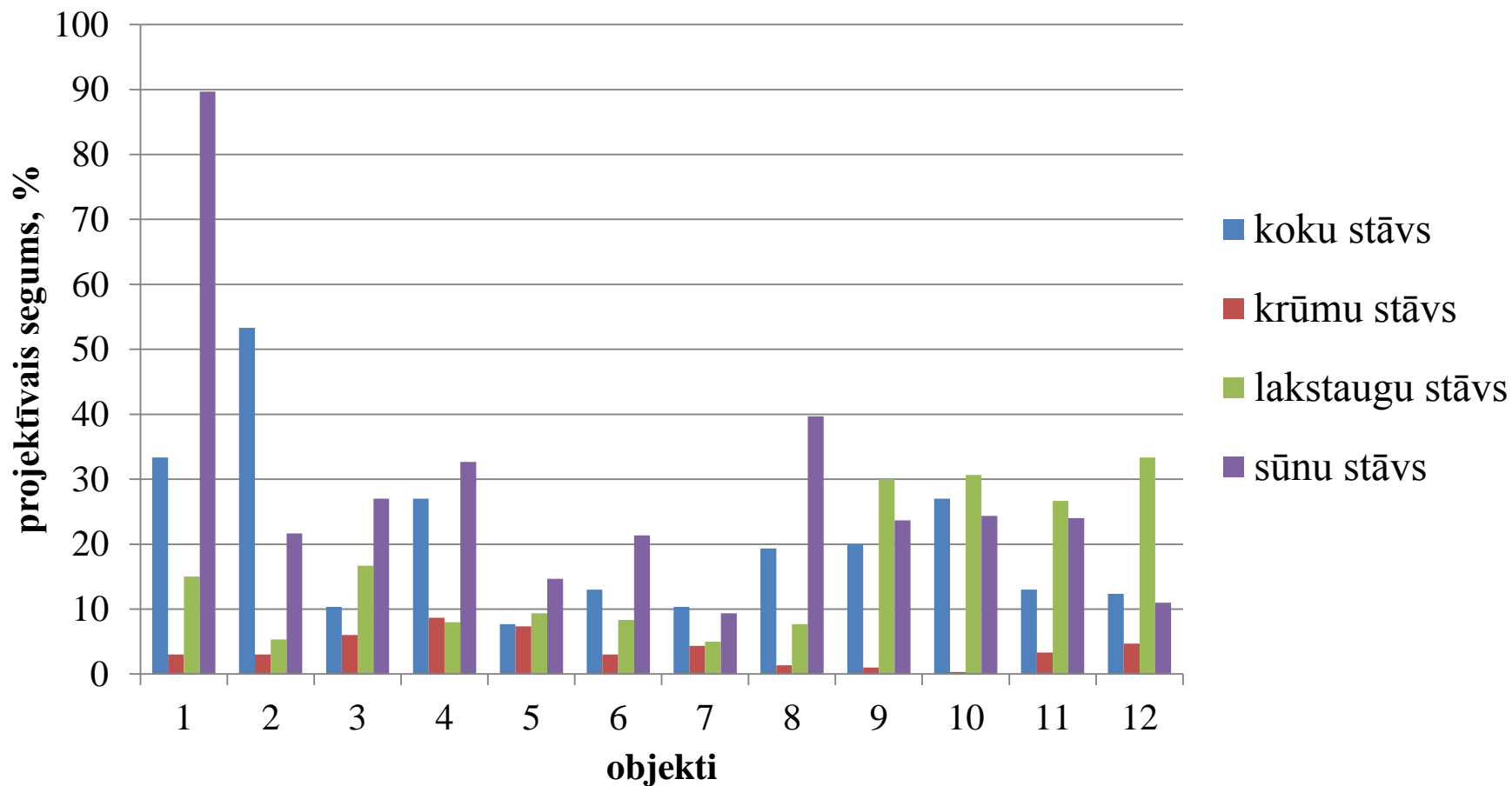
# Sugu skaits konstantuma klasēs



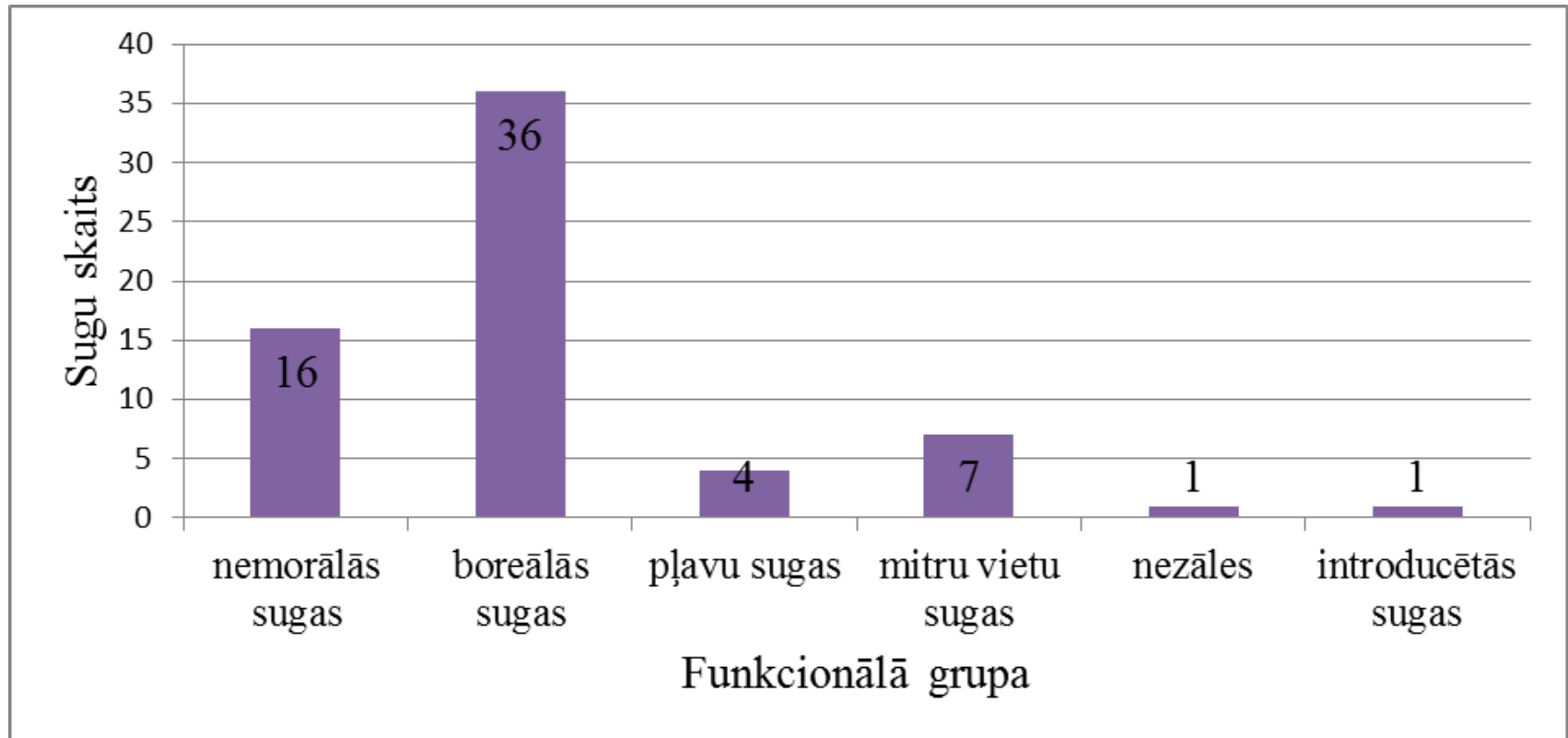


- Visbiežāk sastopamās sugas (konstantuma klase V) ir parastā priede (E3), parastā egļe (E3, E2, E1), parastā ieva *Padus avium* (E2, E1), parastais pīlādzis *Sorbus aucuparia* (E2, E1), pļavas nārbulis, mellene, divlapu žagatiņa, Šrēbera rūšaine, spīdīgā stāvaine un slotiņu divzobe.

# Veģetācijas vidējais projektīvais segums % pa stāviem



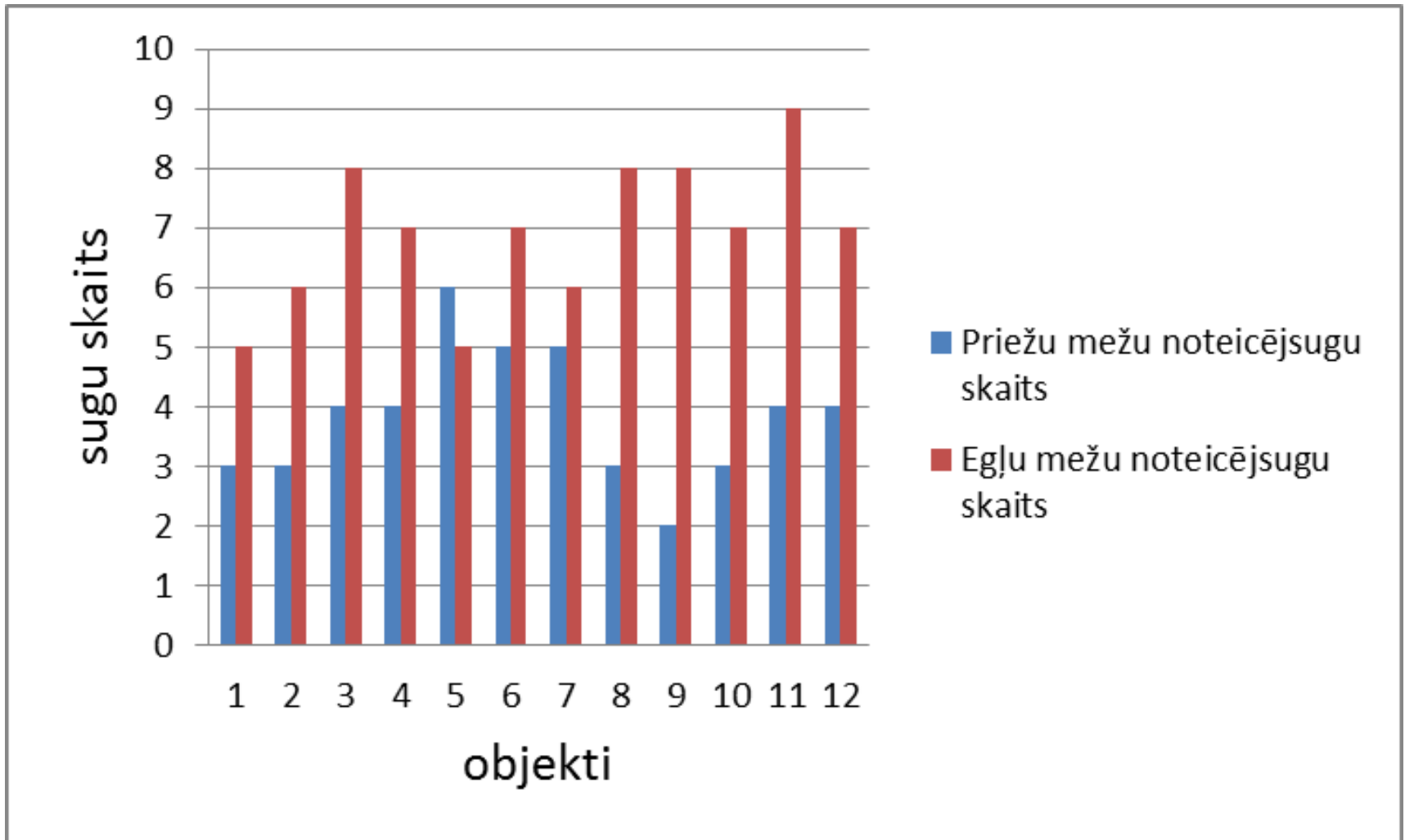
# Lakstaugu stāva sugu piederība funkcionālajām grupām



## Parastās egles un parastās priedes mežu noteicējsugas

- Kopumā konstatētas deviņas parastās egles mežu un sešas parastās priedes mežu noteicējsugas,
- no tām lielākais vidējais projektīvais segums ir sūnai - spīdīgajai stāvainei *Hylocomium splendens* - 17%, parastai eglei (E3) - 15%, gada staipekknim - 10%, meža zaķskābenei - 8%, Šrēbera rūsainei - 6%, parastai priedei (E3) - 5 %, mellenei - 4%, divlapu žagatiņai - 2%.

# Noteicējsugu skaits



# Ekoloģiskais novērtējums

Ekoloģiskie faktori	Gaisma	Temperatūra	Kontinenta- litāte	Mitruma	Augsnes reakcija	N
1. josla	5	5	4	6	3	5
3. josla	4	4	4	5	3	4
5. josla	4	5	4	6	3	4
vidējais	4 Pusēna	5 Mēreni silts	4 Subokeānisks	6 Mitrs	3 Skāba	4 Vid.bagāts



Paldies par uzmanību!



IEGULDĪJUMS TAVĀ NĀKOTNĒ



EIROPAS REĢIONĀLĀS  
ATTĪSTĪBAS FONDS



EIROPAS SAVIENĪBA



# Skujkoku dabisko meža biotopu veģetācijas novērtējums Valgundes mežos

Inga Straupe, Līga Liepa, Santa Sirmoviča,  
Baiba Broka, Madara Leišavniece,  
Skaidrīte Taukule, Mārtiņš Briedis

**LLU, Meža fakultāte, Mežkopības katedra**

IEGULDĪJUMS TAVĀ NĀKOTNĒ



EIROPAS REĢIONĀLĀS  
ATTĪSTĪBAS FONDS



EIROPAS SAVIENĪBA